

SKEMA®

07/2020

LINE
SINTESY
RESILIENT FLOORINGS

sistema

SKEMA[®]

sistema

System paneli podłogowych i pionowych paneli ściennych o odpowiednich właściwościach użytkowych, z różnych materiałów: laminatów, tworzyw sztucznych, kompozytów. W komplecie z odpowiednimi akcesoriami o walorach estetycznych i funkcjonalnych.

System of Floors and vertical coverings with performant characteristics and made in various materials: laminates, synthetics, compounds. Complete with related aesthetic and functional accessories.

LIVING / Unlimited Laminate Floorings

K/UNO HYDRO
PRESTIGE L
SYNCRO PARQUET HYDRO
PRESTIGE HYDRO
PRESTIGE GOLD
SYNCRO PLANK
FACILE+
VISION OXID HYDRO

SINTESY / Rigid Synthetic Floorings

STAR.K	10
STAR.KR	18
STAR.KW	20
FIT.LAY	24
CONNE.X	28

LUMBERTECH / Wood & Wood Powder Floorings

LUMBERTECH

EVERTECH / Wood Powder Floorings

EVERTECH

SKEMA[®]

patio

Podłogi i panele ściennie, a także komponenty przeznaczone na różne powierzchnie i do aranżacji na zewnątrz.

Floors and Coverings as well as Components for the surfaces and furniture of outdoor spaces.

sonora

Zaprojektowana dla poprawienia samopoczucia i wyciszenia wnętrza, dzięki panelom ściennym oraz sztywnym i tekstylnym elementom dźwiękochłonnym i dźwiękoszczelnym.

Project for the well-being and acoustic correction of interior rooms with rigid and textile soundproofing wall's coverings and elements.

organica

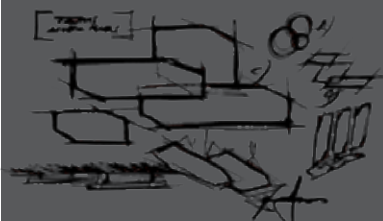
Podłogi i pionowe panele ściennie wyłącznie z organicznego drewna.

Floors and vertical coverings made exclusively from organic wood.

idea

Inkubator pomysłów, projektów i innowacji w zakresie projektowania produktów, wnętrz i technologii made in skema.

Incubator of ideas, projects and innovations for the design of products, environments and technologies made in Skema.



Winylowych Vinyl

Podłogi Sintesy Vinyl Flooring charakteryzują się zastosowaniem wyłącznie oryginalnych tworzyw nadających się do recyklingu. Ponadto winyl nie zawiera ftalanów i posiada certyfikat A+, który świadczy o wysokiej jakości i nieszkodliwości dla zdrowia obecnych tam związków. Mniejsza grubość i duża elastyczność przy układaniu oferują wielorakie możliwości. Podłoga ta zawsze była doceniana za dobre właściwości tłumienia odgłosów oraz właściwości antybakteryjne i antypoślizgowe. Dzięki nowatorskiej serii SPC Star.K i wprowadzeniu serii CONNE.X, które są dobrymi przedstawicielami kategorii Sztywnych Winyli, osiągnięto wyższy poziom użytkowy, trwałą i całkowicie wodoodporną deskę, którą można układać zarówno na podłodze, jak i na ścianie, także w pomieszczeniach wilgotnych np. łazienki, lub innych wymagających specjalnej uwagi, takich jak wszelkie pomieszczenia sanitarne.

Sintesy Vinil Floorings are characterized by the exclusive use of original recyclable material. Moreover, the vinyl has no phthalates and the A+ certification which characterizes the high quality and healthiness of the compounds. With reduced thicknesses and great flexibility in application they offer multiple solutions.

They have always been appreciated for their low sound reverberation, antibacterial and anti-slip properties. With the innovative SPC Star.K range and the introduction of CONNE.X, which well represent the new category of Rigid Vinyls, new levels of performance are achieved for a stable and totally water-repellent result and with installation both on the floor and on the wall, even in wet environments such as bathrooms or that require more attention such as sanitary spaces.



Zalety winylowych SKEMA

The qualities of SKEMA Vinyl

A+

Certyfikat ten oznacza przebadanie dziesięciu najczęściej występujących i najbardziej niebezpiecznych związków lotnych (LZO), określając ich obecność i oznaczając wartość referencyjną w skali od C do A+, zgodnie z przepisami francuskimi (Rozporządzenie 321-2011). Living należy do kategorii A+, czyli jest całkowicie bezpieczny zarówno dla człowieka, jak i dla środowiska.

IZOLACJA AKUSTYCZNA

Określa stopień wygłuszenia: dzięki specjalnym testom laboratoryjnym mierzy się odgłosy stąpania oraz odgłos wydawany przez panele w pomieszczeniu.

CAŁKOWICIE WODOODPORNE

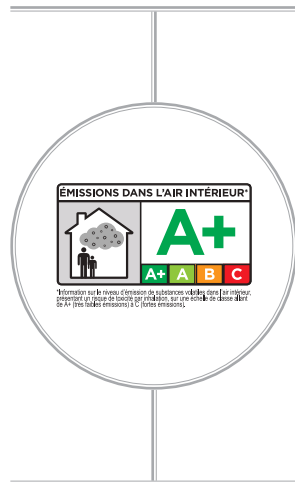
Symbol ten oznacza produkt absolutnie hydrofobowy, co oznacza całkowitą jego odporność na wilgoć i stojącą wodę.

100% VIRGIN VINYL

Do wytworzenia produktu używa się wyłącznie pierwotne tworzywo PVC, tj. takie, które nie pochodzi z odzysku.

MMFA

Jest to stowarzyszenie producentów podłóg wielowarstwowych (Multi-layer Modular Flooring Association), które na podstawie składu panelu określa klasę produktu.



A+

This certification analyses the ten most common and dangerous volatile compounds (VOCs), quantifying their presence and giving them a reference value, on a scale ranging from C to A+, according to French regulations (Decree 321-2011) Living belongs to category A+, it means that it totally safe for both man and environment.

ACOUSTIC INSULATION

Identifies the acoustic behaviour: through laboratory tests is measured the reduction of footfall noise and its resonance in the environment.

TOTALLY WATERPROOF

This symbol identifies an absolute water-repellent product, it means totally resistant to humidity and water stagnation.

100% VIRGIN VINYL

For the composition of the product only virgin PVC is used, therefore not recycled.

MMFA

This is the Multilayer Modular Flooring Association which, based on the structural composition of the panel, identifies the class of the product.

Gwarancje

Warranties

GWARANCJE

Na wszystkie produkty Living firma Skema udziela specjalnej gwarancji, która wykracza poza przepisy prawne przyjęte przez europejskie ustawodawstwo, dotyczące sprzedaży towarów konsumpcyjnych (Dyrektywa 1999/44 / WE, przyjęta we Włoszech w Kodeksie konsumenta, Rozporządzenie z mocą ustawy z dnia 6 września 2005, Nr 206). Obejmuje ona dwa rodzaje gwarancji: gwarancję handlową i mieszkalną, i dla obu określony jest okres obowiązywania.



WARRANTIES

For all Living products, Skema provides a special warranty, which goes beyond and beyond the legal rights provided by the European legislation on the sale of consumer goods (Directive 1999/44/EC, implemented in Italy in the Consumer Code, Legislative Decree no. 206 of 6 September 2005). It is divided into two types: Commercial guarantee and Residential guarantee, both specifying the period of validity.

Parametry techniczne

Technique

Jakość postrzegana jest równie ważna jak jakość faktyczna. SKEMA oferuje łatwość zapoznania się z produktem dzięki czytelnym symbolom, wskazującym rozmaite parametry techniczne. To tylko jeden z wielu szczegółów technicznych podłóg SKEMA, wszystkie pozostałe dane można znaleźć na stronie internetowej w zakładce download w dziale „Dokumentacja techniczna”.

Quality perception is just as important as authentic quality. SKEMA offers an easy way to understand it through clear symbols that identify the different technical characteristics. This is only a part of the many technical details of SKEMA's floors, you can find all the others in the download area in the "Technical Documentation" section of the website.



Informacje Techniczne

Technical Info

KLASA UŻYTKOWA

Klasa użytkowania poświadcza masowość i odporność podłogi, a tym samym określa, w jakich pomieszczeniach zalecany jest jej montaż.

CLASS OF USE

The class of use certifies the robustness and resistance of the floor thus determining in which type of environments it is advisable the installation

REAKCJA NA OGIEŃ

Symbol ten oznacza odporność ogniową podłogi zgodnie z normami europejskimi.

FIRE REACTION

This symbol attributes fire resistance according to European standards.

OGRZEWANIE PODŁOGOWE

Symbol ten oznacza, że podłoga nadaje się do ułożenia w pomieszczeniach z ogrzewaniem podłogowym.

SUITABLE FOR RADIANT HEATING

This symbol indicates that the floor is suitable for laying in environments with underfloor heating.

WŁAŚCIWOŚCI BAKTERIOSTATYCZNE

Poprzez test odporności na grzyby określa się zdolność podłóg do hamowania rozwoju bakterii.

BACTERIOSTATIC

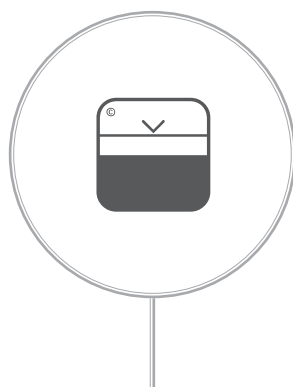
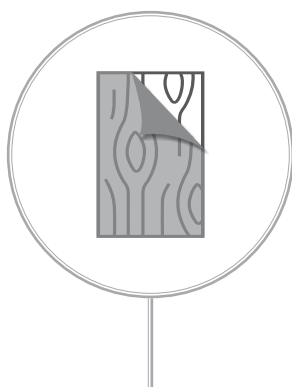
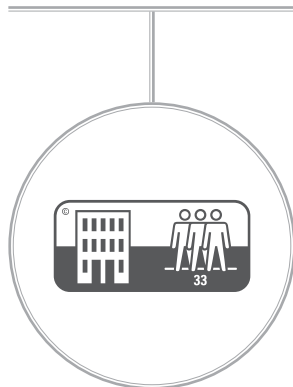
Through the mushroom resistance test, it determines the ability to inhibit the reproduction of bacteria.

WŁAŚCIWOŚCI ANTYSTATYCZNE PANELI

Określa skłonność podłogi do kumulacji ładunków elektrycznych, a tym samym jej właściwości antystatyczne.

STATIC ELECTRICAL BEHAVIOUR

It defines the propensity to accumulate static electricity of the floor and therefore its antistatic properties.



ZAMEK

Wskazuje technologię konstrukcji zamka panelowego. Technika układania i potrzebny sprzęt różnią się w zależności od rodzaju zamka.

JOINT

Indicates the construction technology of the panel interlocking system. The laying technique and the necessary equipment differ depending on the type of interlocking.

SYNCHROPOR

Synchropor lub por zsynchronizowany to specjalny proces, który lepiej odwzorowuje układ słojów drewna i nadaje panelom większej autentyczności i naturalności.

SYNCHROPHORE

The synchropore or synchronized pore, is the particular processing that enhances the grain of the wood and gives more realism and naturalness to the panel.

V-FUGA

Symbol ten oznacza obecność V-fugi po 2 lub 4 stronach deski. Fuga nadaje podłodze charakteru i głębi, poprawiając jej geometrię.

BEVEL

This symbol indicates the presence of bevelling on the 2 or 4 sides of the slat. The chamfering gives character and depth, enhancing the geometry of the floor.

WARSTWA WIERZCHNIA

Symbol ten wskazuje grubość przezroczystej warstwy PVC, która jest na wierzchu podłogi i chroni ją przed zużyciem.

WEAR LAYER

This symbol indicates the thickness of the transparent PVC layer that finishes the floor and protects it from wear.

WŁAŚCIWOŚCI ANTYPÓSLIZGOWE

Symbol ten oznacza, że podłoga spełnia antypoślizgowe wymagania bezpieczeństwa, zgodnie z normami europejskimi.

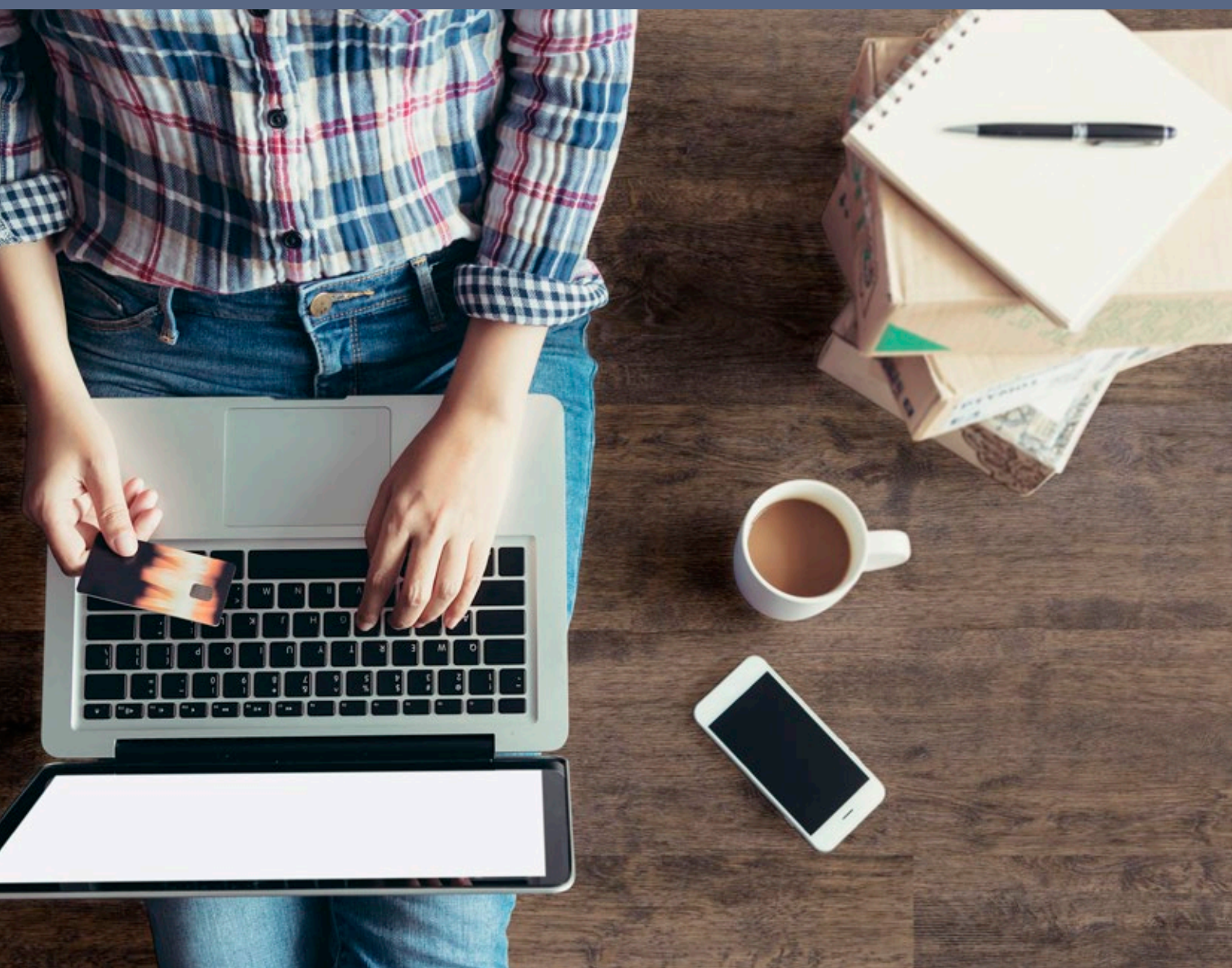
SLIPPERINESS

This symbol indicates that the floor has the appropriate non-slip safety requirements according to European standards.

Źródła Resources

Cyfryzacja pomaga nam dzisiaj znaleźć wszystko, co nas interesuje, w jednym miejscu za pomocą prostych pytań lub kroków. Skema oferuje swoje platformy internetowe na bieżąco aktualizowane i przejrzyste, dzięki którym można uzyskać wszystkie odpowiedzi na wyciągnięcie ręki: właściwości i zalety produktu, wykończenia i ewentualne zmiany odcienia, dzięki specjalnemu Katalogowi wykończeń, wskazówkom dotyczącym układania i pielęgnacji, a wreszcie sekcji PROMO / OUTLET, gdzie znajdują się dekory przeznaczone do wyprzedaży.

Today the digitization helps us to find what we are asking for in one place with simple questions or steps. Skema offers its online platforms that are always up to date, always clear, so you can have every answer in your hand: product characteristics and values, finishes and eventual shades of colours through the specific Finishing Book, installation and maintenance instructions and the PROMO / OUTLET section, to take advantage of opportunities.



Źródła online

Resource on-line

BOOK Z RODZAJAMI WYKOŃCZENIA

Zbiór wszystkich dekorów Skema, podzielony według kolekcji, w układzie pionowym, z ułożonymi 3-5 panelami każdego produktu.

FINISHING BOOK

Book, divided by collection, of all Skema decors laid out vertically with compositions from 3 to 5 planks of the product.

KARTY DANYCH TECHNICZNYCH

Zbiór właściwości i sposobu użytkowania każdego produktu.

TECHNICAL SHEETS

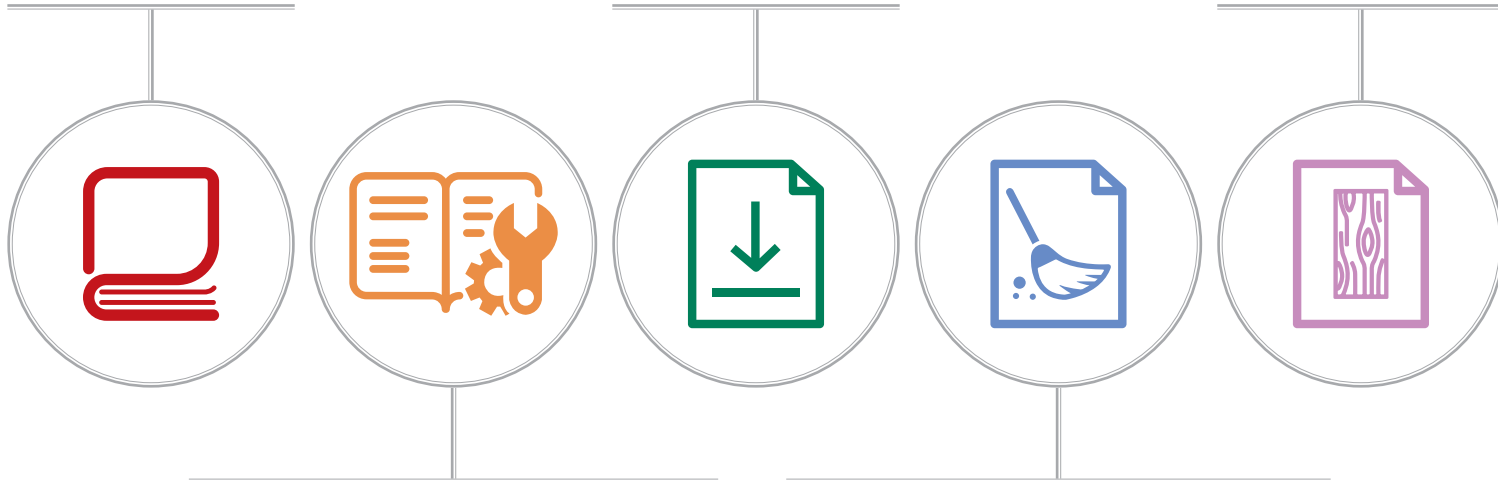
Book of the characteristics and methods of use of each individual product.

STRUKTURY POWIERZCHNI

Zbiór wszystkich faktur, prezentujący wizualny i dotykowy efekt obróbki powierzchni panelu, przy czym każda struktura nadaje desce głębi i specyficznego charakteru.

TEXTURE

Collection of all the textures to understand the visual and tactile effect of the surface processing of the panel, each texture gives depth and a specific character to the plank.



SZKOLENIA, INSTRUKTAŻ I FILMY VIDEO, PREZENTUJĄCE MONTAŻ I PIEŁĘGNACJĘ PANELI

Zbiór dokumentów i szkoleniowych filmów video prezentujących montaż i konserwację paneli.

TRAINING, INSTRUCTIONS AND VIDEOS FOR INSTALLATION AND MAINTENANCE

Collection of training documents and videos for installation and maintenance.

INSTRUKCJA CZYSZCZENIA

Zbiór wszystkich przewidzianych zabiegów pielęgnacyjnych (pierwsze czyszczenie, mycie zwykłe i zabrudzenia nietypowe), ze wskazaniem zalecanych produktów.

CLEANING MANUALS

Collection of all specific cleaning procedures (first cleaning, ordinary and extraordinary cleaning) with indications also of the recommended products.

Outlet / Zmiany odcienia

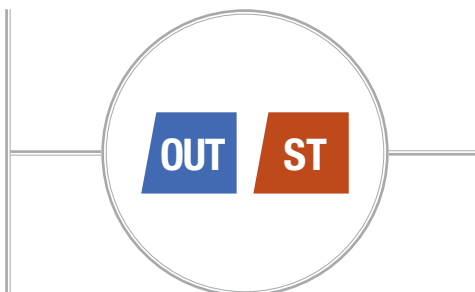
Outlet / Color variations

OUTLET

Dekor z taką symboliką nie wchodzi w skład oficjalnej kolekcji. Może być wycofywany lub należeć do Edycji specjalnej.

OUTLET

The décor that presents this symbol is not part of the official collection. It can be in elimination or a Special Edition.



NIJEDNOODNY ODCIEŃ

Dekor z taką symboliką został zaprojektowany z istotnymi zmianami odcienia, a zatem niejednorodną tonacją i wyraźnymi różnicami w odcieniach kolorystycznych między poszczególnymi panelami.

COLOR VARIATIONS

The décor that presents this symbol has been designed with important variations therefore with non-homogeneous tones and strong shades of colour.

Flooring Technology System LVT

W asortymencie podłóg syntetycznych stosowane są różne sposoby montażu i różne grubości, a każdy z nich stworzono w celu zaspokojenia określonych potrzeb. Wszystkie podłogi charakteryzują się wielowarstwową strukturą opartą na zastosowaniu polimerów na bazie winylu, z wykorzystaniem wyłącznie produktu nadającego się do recyklingu. Gamę tę wyróżniają duże możliwości układania, dostępna jest w wielu różnych formatach i dekorach.

WŁAŚCIWOŚCI

WYJĄTKOWO CIENKIE

Podłogi Sintesy mają grubość od 4,5 mm do 6 mm i przeznaczone są do stosowania we wszystkich pomieszczeniach mieszkalnych i handlowych, jako że posiadają klasy użytkowe 23/31/33/42.

ZAMEK "INTERLOCKING", TECHNOLOGIA SAMOUKŁADANIA LUB SAMOPRZYLEPNA

Trzy technologie zamka: TLS, I4F, 5Gi oraz system samoukładania LOOSE-LAY z półtrwałym klejem z efektem przysysania.

CICHE

Ze względu na swą sprężystość, podłogi Sintesy lepiej wytłumiają odgłosy stąpania. Dzięki temu szczególnie sprawdzają się w przestrzeniach użyteczności publicznej, zarówno w wersji przyklejanej, jak i pływającej.

CAŁKOWIECIE WODOODPORNE

STAR.K, STAR.KR I STAR.KW Z założenia są całkowicie odporne na wilgoć i zastój wody, można je łatwo montować zarówno na podłodze, jak i na ścianie, a nawet ułożyć w kabinie prysznicowej - na ścianie. Gama Star.K nadaje się idealnie do pomieszczeń, w których często używana jest woda, ponieważ nie posiada żadnych fug pomiędzy elementami, jest wykonana z panelu Cor.Star w SPC i posiada powłokę Shell.Star, mikroceramiczne zabezpieczenie powierzchni.

The range of synthetic floors uses different laying systems and thicknesses, each one designed to meet specific needs.

All of them are characterized by a multi-layer structure based on the use of vinyl-based polymers, with the exclusive use of recyclable product. A range that stands out for its great flexibility of application, available in many different sizes and decors.

FEATURES

LOW THICKNESS

Sintesy floors are made in thicknesses ranging from 4.5 mm to 6 mm, to be applied in all residential and commercial contexts thanks to the wear classes 23/31/33/42.

DRY INTERLOCKING, SELF-LAYABLE OR SELF-ADHESIVE

Three interlocking technologies TLS, I4F, 5Gi and a LOOSE-LAY self-laying system with semi-permanent adhesive, suction cup effect.

SILENT

Sintesy floors, due to their resilience characteristics, have a reduced sound reverberation. This makes them particularly performing in collective environments both with adhesive and floating installation.

ABSOLUTE WATER RESISTANCE

STAR.K, STAR.K AND STAR.KW are totally resistant to humidity and water stagnation, they can be easily applied both on the floor and on the walls and also as shower coverings. The Star.K range is ideal for environments where water is used frequently because there are no gaps between the elements, they are made of Cor.Star panel in SPC and are equipped with Shell.Star, a micro-ceramic surface protection.

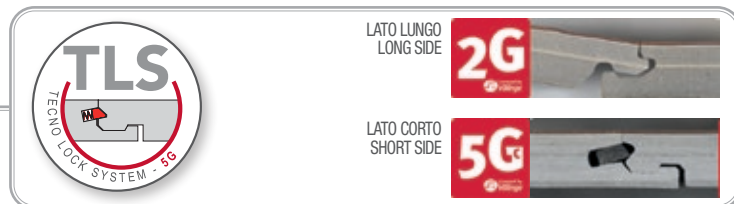


Sposoby łączenia / Joints

ZAMEK TYPU TLS-5G

TLS-5G JOINT

STAR.K i STAR.KR wykorzystują system znany już klientom SKEMA, gdyż jest to opatentowany zamek TLS-5G. Układanie jest bardzo ułatwione i odbywa się jednym ruchem: deska w tym samym czasie zaczepia się o panel wcześniej ułożony od strony długiego boku, a kładąc ją, zaczepia się o krawędź czołową ułożonego uprzednio elementu. Dokładność połączenia zapewnia plastikowy sprężysty element, który po wejściu na miejsce, uniemożliwia przesuwanie się deski zarówno w górę, jak i w poziomie. W momencie zatrzasknięcia emitowany jest specyficzny dźwięk, który można określić jako „kliknięcie”. Obliczono, że zamek TLS-5G pozwala na znaczne skrócenie czasu montażu w porównaniu z systemami tradycyjnymi.

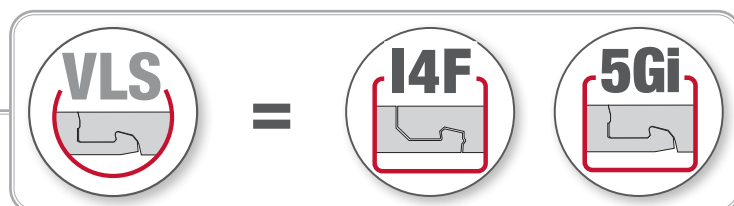


STAR.K and STAR.KR adopt a locking system already known to SKEMA's customers, the TLS-5G patent. The installation is very easy and made with a single movement, at the same time the plank is hooked on the long side to the floor already laid down and, continuing the putting down action, the plank is hooked at the head to the side element already laid. The joint is held in place by the spring effect plastic element. Once snapped into its place, it prevents the slipping off of the plank both upwards and horizontally. The click is accompanied by the emission of a sound effect that can be summed up in a reassuring "click". It has been calculated that the TLS-5G allows a significant reduction in installation compared to more traditional systems.

ZAMEK TYPU VLS (14F I 5Gi)

VLS JOINT (14F-3L AND 5Gi)

Zamki typu VLS (14F i 5Gi) to opatentowane zamki z grupy Fold Down, w specjalnej wersji „push-down”, które najlepiej się sprawdzają w produktach SPC. W odróżnieniu do tradycyjnego fold down, nie posiadają plastikowych wkładek, a szczelność łączenia wynika zarówno z giętkości tworzywa, co pozwala na obustronne łączenie wpustu i pióra, jak i z formy przekroju i frezowana dwóch łączonych części, co gwarantuje optymalną szczelność. Pewność zamka zapewnia też użycie gumowego młotka na świeżo położonym panelu. Nie uderzać od strony krawędzi panelu położonego wcześniej.



The VLS (14F and 5G-i) are patented joints of the Fold Down family in the special "push-down" version, which express them best in SPC products. Instead of the traditional fold down, they do not have plastic inserts and activate the seal of the parts both for the elasticity of the material, that allows the mutual insertion of male and female, both for the conformation of the section and for the contrast and undercuts of the two joined parts guaranteeing an optimal resistance. The safety of interlocking is obtained with the use of the rubber hammer on the plank's side just laid. Do not beat on the previous plank side.

ŁĄCZENIE TYPU LOOSE LAY

LOOSE LAY JUNCTION



FIT.LAY to podłoga winylowa samoukładająca się, z równo przyciętymi krawędziami, charakterystycznymi dla systemu Loose Lay, bez zamka i bez używania kleju, wykorzystująca szczególną przyczepność spodu panelu do podkładu, który ma strukturę mikro klejonki i tworzy efekt przyssania; jest antypoślizgowa i dobrze przylegająca, może być swobodnie układana, zachowując doskonałą stabilność.

FIT.LAY is the self-laying vinyl flooring with a edge cut that is characterized by the Loose Lay system, without joints and without the use of glues, it exploits the particular adhesion of the subfloor that has a micro-lamellar effect suction effect, non-slip and clinging to be laid freely while maintaining great stability.

MODEL STAR.K

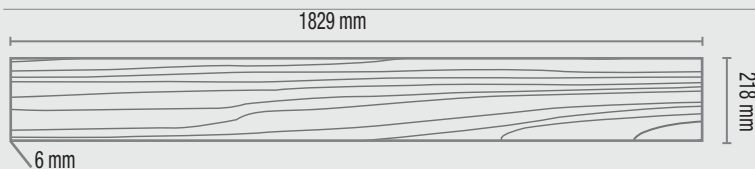
SINTESY STAR.K jest niejednorodną podłogą winylową o wielkim formacie, którą cechuje duża stabilność, pomimo dużego rozmiaru. Star.K to nowa generacja LVT, zbrojona i wypełniona minerałami CaCo₃, z panelem tłoczonym w całości, co sprawia, że jest ona półsztywna, ale elastyczna, mocna i stabilna nawet w przypadku wystawienia na znaczne różnice temperatury, wykonana zgodnie z nową technologią SPC. Połączona jest z podkładem wyciszającym, wstępnie zespolonym i nie strasza jej wilgoć. Dostępna z dekorami imitującymi drewno lub innymi deseniami.

SINTESY STAR.K is a large format heterogeneous vinyl floor that is characterized by its dimensional stability. Star.K is a new generation LVT, reinforced and loaded with CaCo₃ minerals, all in one piece, equipped with an extruded panel that makes it semi-rigid but flexible, strong and stable even if subjected to strong temperature changes, made according to the new SPC technology. Equipped with a pre-coupled acoustic substrate, it does not fear humidity. It is available in wood-effect or material-effect decors.



ABY ZAMÓWIĆ / TO ORDER

FORMAT SIZE



EURO / MQ - SQM

49,00

DOSTĘPNY Z PODŁADEM ZESPOŁONYM O GRUBOŚCI 1 -MM - WITH 1 MM PREASSEMBLED UNDERLAYER IXPE

OPAKOWANIE PACKAGING



4 - 1,594 m²

SZTUKI - ILOŚĆ METRÓW
KWADRATOWYCH W PACZCE
PIECES - SQUARE METERS PER BOX



68 - 108,440 m²

OPAKOWANIE - ILOŚĆ METRÓW
KWADRATOWYCH NA PALECIE
BOX - SQUARE METERS PER PALLET

* Wyrażone wartości są zaokrąglane do milimetra. / * The values indicated are round off to the millimeter.

DO MONTAŻU FOR LAYING

PODKŁAD:
UNDERLAYER

INTEGRATO

PROFIL PRZYPODŁOGOWY:
SKIRTING BOARD

PVC ESPANSO

PROFILE:
PROFILE

ZESTAW WYRÓWNUJĄCY POZIOMY + DYLATACYJNY + ZAKOŃCZENIOWY
SPlice KIT + EXPANSION KIT + TERMINAL KIT

STRUKTURA / STRUCTURE

ZAMEK
JOINT



MIKRO V-FUGA
MICRO BEVEL



SPECYFIKACJA TECHNICZNA/ TECHNICAL INFORMATION

DANE TECHNICZNE TECHNICAL DETAILS

REAKCJA NA OGIEŃ
FIRE REACTION



Bfl-s1

OGRZEWANIE PODŁOGOWE
SUITABLE FOR RADIANT HEATING



ODPOWIEDNIA
SUITABLE

WARSTWA WIERZCHNIA
WEAR LAYER



0,55 mm

WŁAŚCIWOŚCI ANTYPOSLIZGOWE
SLIPPERINESS



DS

KLASA UŻYTKOWA CLASS OF USE

MIESZKALNA
RESIDENTIAL



23

OBIEKTY HANDLOWE
COMMERCIAL



33

PRODUKOWANE W KRAJACH E.U

UWAGA:

Ceny nie zawierają podatku VAT. Szczegóły techniczne mogą ulec zmianie bez wcześniejszego ostrzeżenia. W celu uzyskania dalszych informacji lub innych szczegółów technicznych należy skontaktować się z biurem technicznym Skema lub odwiedzić witrynę internetową Skema www.skema.eu. Tabela danych dotyczących pakowania i logistyki na stronie 38.

PRODUCED IN EXTRA E.U. COUNTRIES

NOTE:

Prices do not include VAT. Technical details may be changed without any previous warning. For further information or other technical details, please contact Skema technical office or visit Skema web site www.skema.eu. Packaging and logistics data table on page 38.



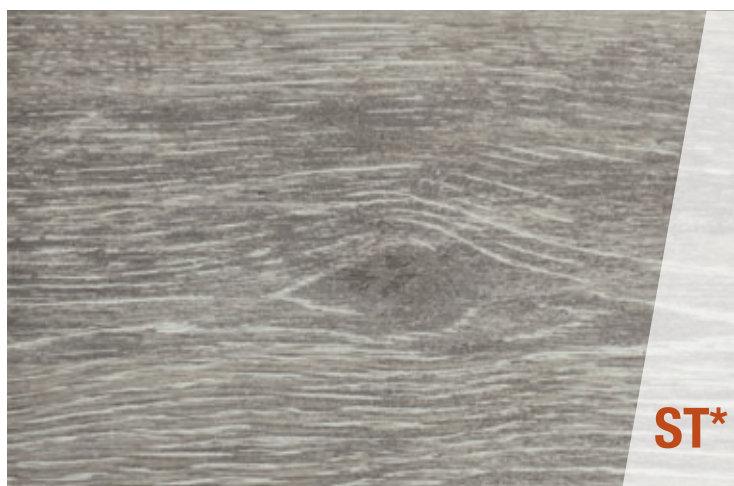
1200 **EDIMBURGO**

WOOD FINISHING



1201 **TARRAGONA**

WOOD FINISHING



1202 **ANVERSA**

REAL FINISHING



1203 **VALENCIA**

REAL FINISHING



1204 **VARSAVIA**

WOOD FINISHING



1205 **BARCELLONA**

WOOD FINISHING



1207 **LIVERPOOL**

REAL FINISHING

1210 **MALTA**

WOOD FINISHING

1211 **MADRID**

REAL FINISHING

1212 **CORTINA**

WOOD FINISHING

1213 **BILBAO**

NATURAL FINISHING

1214 **ROMA**

WOOD FINISHING

ST

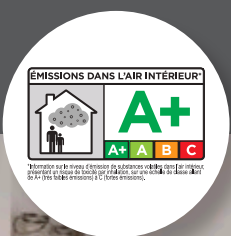
ST* Dekory **ANVERSA** i **BILBAO** zostały zaprojektowane z istotnymi wariantami kolorystycznymi, aby nadać im naturalny charakter i efekt. Przed przystąpieniem do zakupu zalecamy obejrzenie co najmniej 4 desek w różnych tonacjach oraz zdjęć dostępnych w „BOOK” na stronie internetowej - w obszarze pobierz.

ST* The **ANVERSA** and **BILBAO** decors are designed with important color variations to make it natural and with an antique effect. We suggest to view at least 4 planks in different tones and the images available in the “Book Decori” in the Download Area before proceeding with the purchase.

MODEL STAR.K

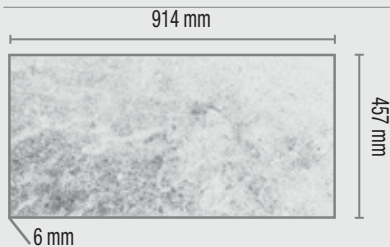
Star.K to produkt zgodny z duchem czasu, wychodzący naprzeciw najnowszemu gustowi, który poszerza swą ofertę o kolejne dekoracje. Kamień, beton i metal w różnorodnych odcieniach, lecz także z efektem splotu tatami, można więc po nich chodzić, nie tracąc przy tym uczucia ciepła pod stopami, typowego dla podłóg z LVT.

Star.K is a product in step with the times and to meet the most modern tastes expands the offer with numerous material decorative. Stone, concrete and metal, ranging from different shades, but also tatami effect, on which walking without ever losing the feeling of warmth underfoot, typical of LVT floors.



ABY ZAMÓWIĆ / TO ORDER

FORMAT SIZE



DOSTĘPNY Z PODŁADEM ZESPOŁONYM O GRUBOŚCI 1 -MM
WITH 1 MM PREASSEMBLED UNDERLAYER IXPE

EURO / MQ - SQM

49,00

OPAKOWANIE PACKAGING



6 - 2,508 m²

SZTUKI - IŁOŚĆ METRÓW
KWADRATOWYCH W PACZCE
PIECES - SQUARE METERS PER BOX



40 - 100,335 m²

OPAKOWANIE - IŁOŚĆ METRÓW
KWADRATOWYCH NA PALECIE
BOX - SQUARE METERS PER PALLET

* Wyrażone wartości są zaokrąglane do milimetra. / * The values indicated are round off to the millimeter.

DO MONTAŻU FOR LAYING

PODKŁAD:
UNDERLAYER

INTEGRATO

PROFIL PRZYPODŁOGOWY:
SKIRTING BOARD

PVC ESPANSO

PROFILE:
PROFILE

ZESTAW WYRÓWNUJĄCY POZIOMY + DYLATACYJNY + ZAKOŃCZENIOWY
SPlice KIT + EXPANSION KIT + TERMINAL KIT

STRUKTURA / STRUCTURE

ZAMEK
JOINT



MIKRO V-FUGA
MICRO BEVEL



SPECYFIKACJA TECHNICZNA/ TECHNICAL INFORMATION

DANE TECHNICZNE TECHNICAL DETAILS

REAKCJA NA OGIEŃ
FIRE REACTION



Bfl-s1

OGRZEWANIE PODŁOGOWE
SUITABLE FOR RADIANT HEATING



ODPOWIEDNIA
SUITABLE

WARSTWA WIERZCHNIA
WEAR LAYER



0,55 mm

WŁAŚCIWOŚCI ANTYPOSLIZGOWE
SLIPPERINESS



DS

KLASA UŻYTKOWA CLASS OF USE

MIESZKALNA
RESIDENTIAL



23

OBIEKTY HANDLOWE
COMMERCIAL



33

PRODUKOWANE W KRAJACH E.U

UWAGA:

Ceny nie zawierają podatku VAT. Szczegóły techniczne mogą ulec zmianie bez wcześniejszego ostrzeżenia. W celu uzyskania dalszych informacji lub innych szczegółów technicznych należy skontaktować się z biurem technicznym Skema lub odwiedzić witrynę internetową Skema www.skema.eu. Tabela danych dotyczących pakowania i logistyki na stronie 38.

PRODUCED IN EXTRA E.U. COUNTRIES

NOTE:

Prices do not include VAT. Technical details may be changed without any previous warning. For further information or other technical details, please contact Skema technical office or visit Skema web site www.skema.eu. Packaging and logistics data table on page 38.



1208 **BRUGES**

STONE FINISHING



1209 **CARDIFF**

STONE FINISHING



1219 **CEMENTO**

STONE FINISHING



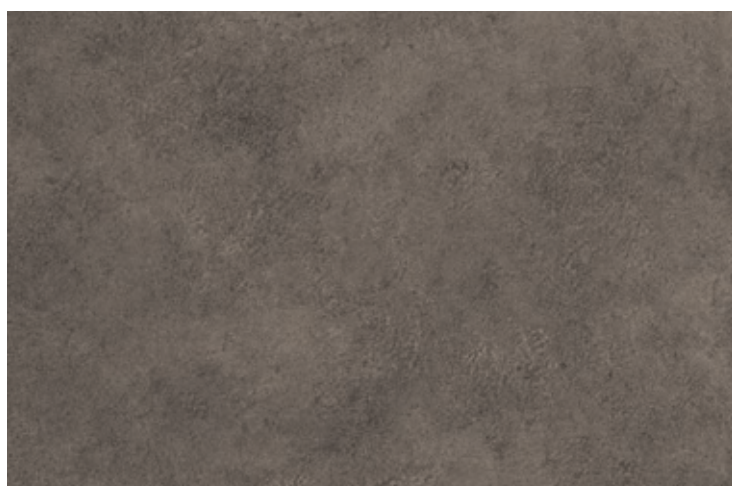
1220 **LIEGI**

STONE FINISHING



1221 **RESINA**

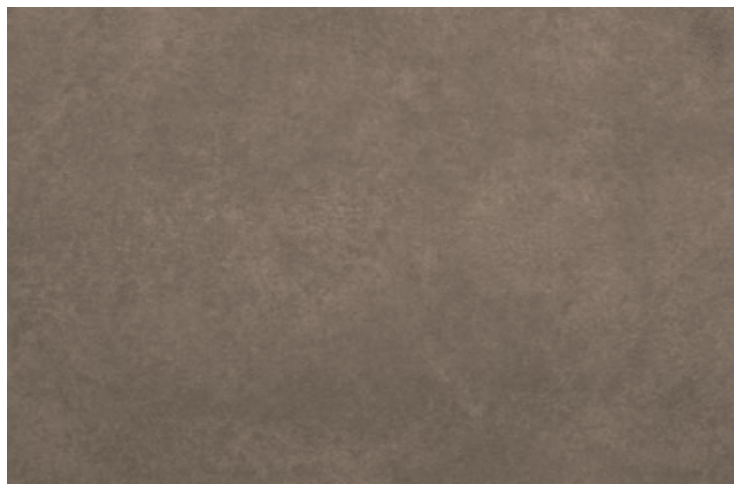
STONE FINISHING



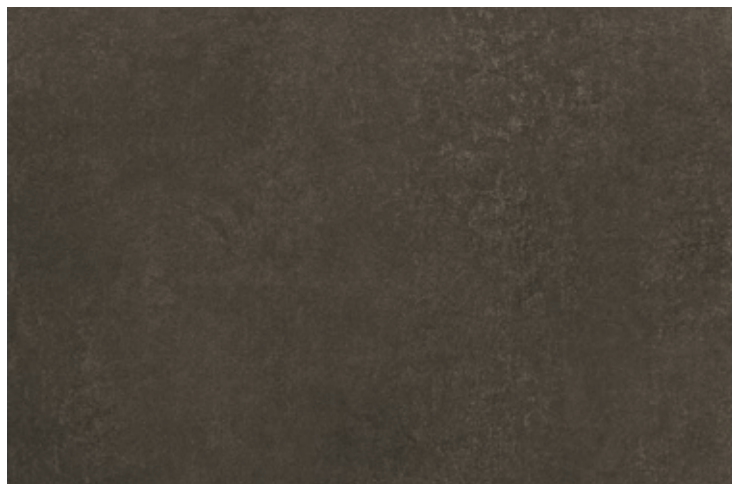
1222 **BRECON**

STONE FINISHING



1223 **BARRY**

STONE FINISHING

1224 **NEWPORT**

STONE FINISHING

1225 **CORTEN**

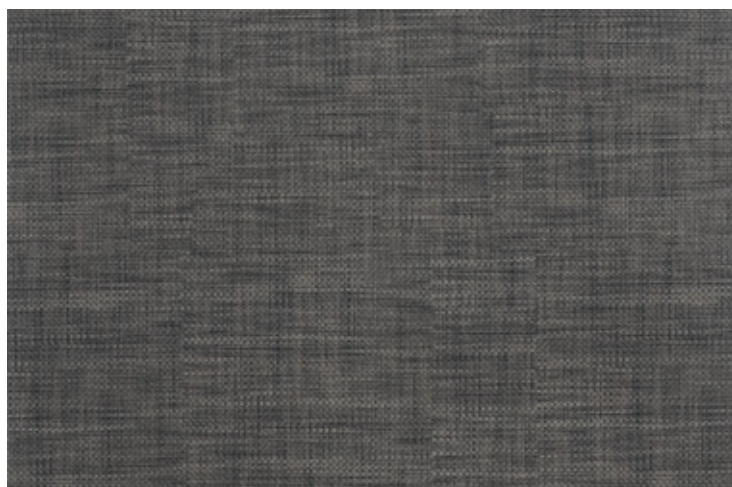
STONE FINISHING

1132 **TATAMI BROWN**

STONE FINISHING

1134 **TATAMI GREY**

STONE FINISHING

1136 **TATAMI EBONY**

STONE FINISHING

PRODUKOWANE W KRAJACH E.U

UWAGA:

Ceny nie zawierają podatku VAT. Szczegóły techniczne mogą ulec zmianie bez wcześniejszego ostrzeżenia. W celu uzyskania dalszych informacji lub innych szczegółów technicznych należy skontaktować się z biurem technicznym Skema lub odwiedzić witrynę internetową Skema www.skema.eu. Tabela danych dotyczących pakowania i logistyki na stronie 38.

PRODUCED IN EXTRA E.U. COUNTRIES

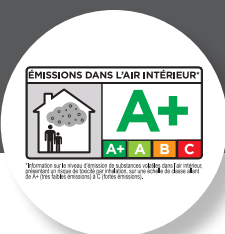
NOTE:

Prices do not include VAT. Technical details may be changed without any previous warning. For further information or other technical details, please contact Skema technical office or visit Skema web site www.skema.eu. Packaging and logistics data table on page 38.

MODEL STAR.KR

Dzięki technologii odwzorowania, zastosowanej w tych dekorach, wzrasta znacznie autentyczność podłóg, gdzie każdy sęk pokrywa się z jego odwzorowaniem na powierzchni, a każdy słój prezentuje swe zagłębienia. Technologia synchropora podkreśla urok naturalnego drewna, stwarzając niezwykle autentyczny i naturalny efekt optyczny i dotykowy.

Thanks to the register technology used in these decors, the realism of the floors increases considerably, where each knot corresponds to its relief on the surface and each vein to its depression. Synchropore technology allows the charm of real wood to be highlighted, giving an ultra-realistic and natural optical and tactile effect to the floors.



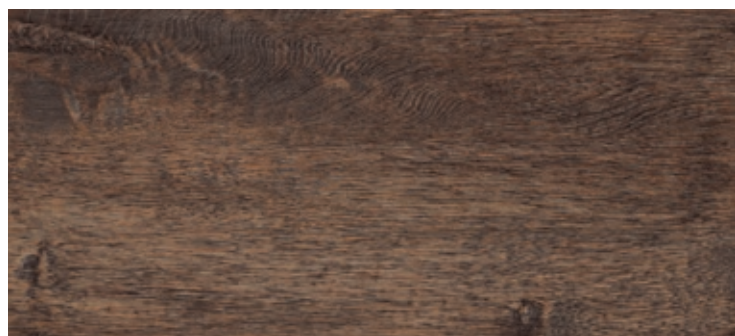
1215 **ROVERE FUMÈ**

EMOTION FINISHING



1216 **ROVERE AUTENTICO**

EMOTION FINISHING



1217 **ROVERE ANTICO**

EMOTION FINISHING



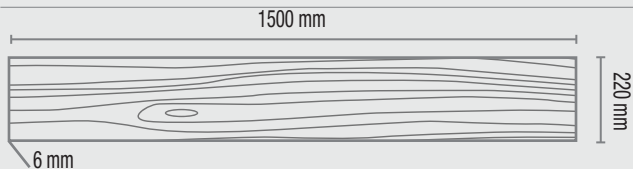
1218 **ROVERE MONTANO**

EMOTION FINISHING



ABY ZAMÓWIĆ / TO ORDER

FORMAT SIZE



EURO / MQ - SQM

49,00

DOSTĘPNY Z PODŁADEM ZESPOŁONYM O GRUBOŚCI 1 -MM - WITH 1 MM PREASSEMBLED UNDERLAYER IXPE

OPAKOWANIE PACKAGING



6 - 1,980 m²

SZTUKI - IŁOŚĆ METRÓW
KWADRATOWYCH W PACZCE
PIECES - SQUARE METERS PER BOX



56 - 110,880 m²

OPAKOWANIE - IŁOŚĆ METRÓW
KWADRATOWYCH NA PALECIE
BOX - SQUARE METERS PER PALLET

* Wyrażone wartości są zaokrąglane do milimetra. / * The values indicated are round off to the millimeter.

DO MONTAŻU FOR LAYING

PODKŁAD:
UNDERLAYER

INTEGRATO

PROFIL PRZYPODŁOGOWY:
SKIRTING BOARD

PVC ESPANSO

PROFILE:
PROFILE

ZESTAW WYRÓWNUJĄCY POZIOMY + DYLATACYJNY + ZAKOŃCZENIOWY
SPlice KIT + EXPANSION KIT + TERMINAL KIT

STRUKTURA / STRUCTURE

ZAMEK
JOINT



MIKRO V-FUGA
MICRO BEVEL



SPECYFIKACJA TECHNICZNA/ TECHNICAL INFORMATION

DANE TECHNICZNE TECHNICAL DETAILS

REAKCJA NA OGIEŃ
FIRE REACTION



Bfl-s1

OGRZEWANIE PODŁOGOWE
SUITABLE FOR RADIANT HEATING



ODPOWIEDNIA
SUITABLE

WARSTWA WIERZCHNIA
WEAR LAYER



0,55 mm

WŁAŚCIWOŚCI ANTYPOSLIZGOWE
SLIPPERINESS



DS

KLASA UŻYTKOWA CLASS OF USE

MIESZKALNA
RESIDENTIAL



23

OBIEKTY HANDLOWE
COMMERCIAL



33

PRODUKOWANE W KRAJACH E.U

UWAGA:

Ceny nie zawierają podatku VAT. Szczegóły techniczne mogą ulec zmianie bez wcześniejszego ostrzeżenia. W celu uzyskania dalszych informacji lub innych szczegółów technicznych należy skontaktować się z biurem technicznym Skema lub odwiedzić witrynę internetową Skema www.skema.eu. Tabela danych dotyczących pakowania i logistyki na stronie 38.

PRODUCED IN EXTRA E.U. COUNTRIES

NOTE:

Prices do not include VAT. Technical details may be changed without any previous warning. For further information or other technical details, please contact Skema technical office or visit Skema web site www.skema.eu. Packaging and logistics data table on page 38.

MODEL STAR.KW

STAR.KW jest to wersja paneli STAR.K, przeznaczonych do układania w pionie (choć nie tylko), powiela niektóre ich dekory imitujące naturalne materiały i umożliwia przeprowadzenie remontu pomieszczeń, w których główną rolę odgrywa woda, tworząc eleganckie, minimalistyczne wnętrza. Panele są cieńsze, co umożliwia łatwiejsze ich układanie i daje możliwość wykonania zewnętrznych narożników w ciągłości z techniką folding. Dostępne w wyjątkowo dużym formacie (1210 x 457 x 4), z zamkiem typu VLS, zapewniającym szybkie i łatwe klejenie. Nowy format można również układać na posadźce, biorąc pod uwagę odporność na ścieranie w klasie 0,30, lecz również w takim przypadku należy zastosować montaż na klej.

Postępuj zgodnie z arkuszem danych technicznych i instrukcją montażu w przypadku montażu klejonego.

STAR.KW is the version for vertical application (and not only) of the STAR.K floor, from which it takes some materic decors giving the possibility to renovate rooms where water is the protagonist also creating elegantly minimalist situations. Reduced thickness, for easier application, possibility of creating external corners in continuity with the folding system. Available in one size of important dimensions (1210x457x4) and with VLS interlocking system for a simple and fast glued installation. The new size can also be installed on the floor due to its abrasion resistance of 0,30 also in this case with glued installation.

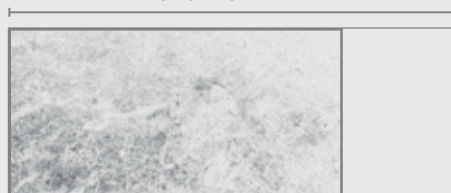
Follow the technical data sheet and the installation instructions for the glued installation.



ABY ZAMÓWIĆ / TO ORDER

FORMAT SIZE

914 / 1210 mm



457 mm

914x457x4 mm*
1210x457x4 mm

* DISPONIBILE FINO AD ESAURIMENTO SCORTE
* AVAILABLE UNTIL STOCKS LAST

EURO / MQ - SQM

39,00

OPAKOWANIE PACKAGING



6 - 2,508 m²

914x457

5 - 2,766 m²

1210x457

**SZTUKI - ILOŚĆ METRÓW
KWADRATOWYCH W PACZCE**
PIECES - SQUARE METERS PER BOX



26 - 65,218 m²

914x457

40 - 110,642 m²

1210x457

**OPAKOWANIE - ILOŚĆ METRÓW
KWADRATOWYCH NA PALECIE**
BOX - SQUARE METERS PER PALLET

* Wyrażone wartości są zaokrąglane do milimetra. / * The values indicated are round off to the millimeter.

DO MONTAŻU FOR LAYING

PODKŁAD:
UNDERLAYER

POSA INCOLLATA

PROFIL PRZYPODŁOGOWY:
SKIRTING BOARD

/

PROFILE:
PROFILE

KIT COMPLETAMENTO + SPIGOLO QUADRO + SPIGOLO TONDO + SPIGOLO A Y

STRUKTURA / STRUCTURE

ZAMEK
JOINT



MIKRO V-FUGA
MICRO BEVEL



TYLKO NA DUŻYM FORMACIE
ONLY ON LARGE FORMAT

SPECYFIKACJA TECHNICZNA/ TECHNICAL INFORMATION

DANE TECHNICZNE TECHNICAL DETAILS

REAKCJA OGNIOWA PODŁOGI
FLOORING FIRE REACTION



Bfl-s1

REAKCJA OGNIOWA ŚCIANY
WALL FIRE REACTION



B-s2-d0

**WŁAŚCIWOŚCI
ANTYPOŚLIZGOWE PODŁOGI**
FLOOR SLIPPERINESS



DS

KLASA UŻYTKOWA CLASS OF USE

MIESZKALNA
RESIDENTIAL



23

OBIEKTY HANDLOWE
COMMERCIAL



31

WARSTWA WIERZCHNIA
WEAR LAYER



0,30 mm

KOLEKCJA STAR.KW MOŻE BYĆ UKŁADANA TAKŻE NA POSADZCE, ALE TYLKO PRZY ARANŻACJACH CZASOWYCH LUB W CELACH POKAZOWYCH.
STAR.KW CAN ALSO BE USED AS FLOORING BUT FOR TEMPORARY OR DEMONSTRATION SITUATIONS.

PRODUKOWANE W KRAJACH E.U

UWAGA:

Ceny nie zawierają podatku VAT. Szczegóły techniczne mogą ulec zmianie bez wcześniejszego ostrzeżenia. W celu uzyskania dalszych informacji lub innych szczegółów technicznych należy skontaktować się z biurem technicznym Skema lub odwiedzić witrynę internetową Skema www.skema.eu. Tabela danych dotyczących pakowania i logistyki na stronie 38.

PRODUCED IN EXTRA E.U. COUNTRIES

NOTE:

Prices do not include VAT. Technical details may be changed without any previous warning. For further information or other technical details, please contact Skema technical office or visit Skema web site www.skema.eu. Packaging and logistics data table on page 38.



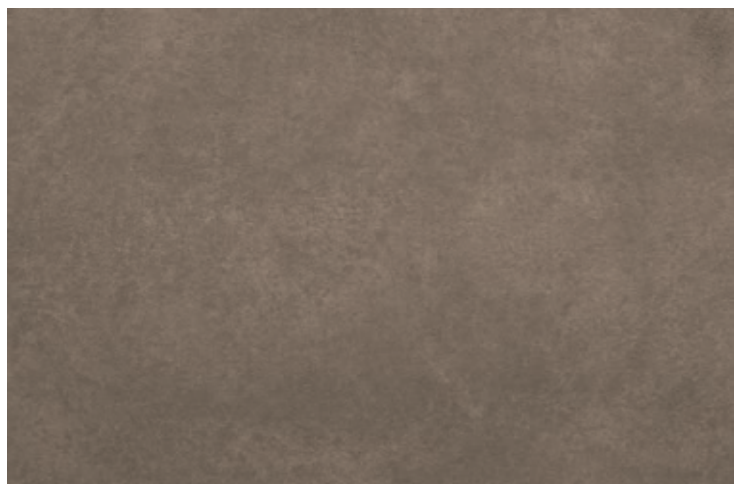
1209 **CARDIFF**

STONE FINISHING



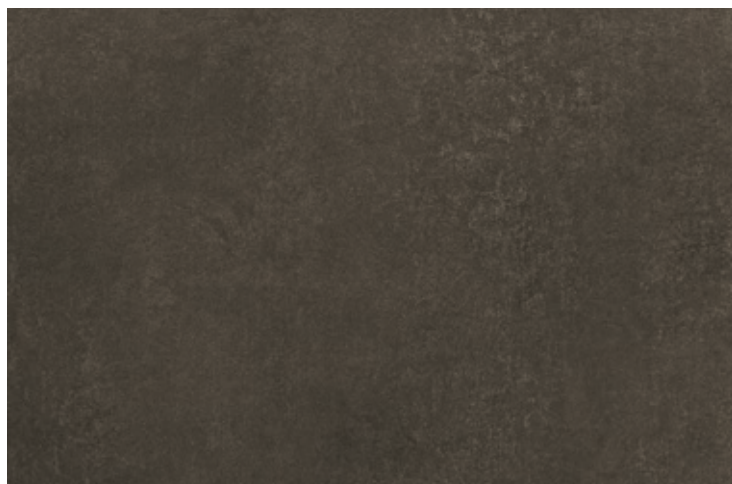
1220 **LIEGI**

STONE FINISHING



1223 **BARRY**

STONE FINISHING



1224 **NEWPORT**

STONE FINISHING



REMONT ŁAZIENKI Z ZASTOSOWANIEM STAR.KW

RENOVATE A BATHROOM WITH STAR.KW

Propozycja Star.K idealnie nadaje się do pokrycia wszystkich powierzchni łazienki w bardzo krótkim czasie; wystarczy 5 prostych kroków, aby cieszyć się całkowicie odnowionym pomieszczeniem. Montaż paneli z kolekcji STAR.KW na posadzce może być wykonany "na sucho" lub na klej, natomiast na ścianie wyłącznie na klej (STAR.KW). Nie są wymagane żadne prace murarskie ani rozbiórkowe, wystarczy przykryć stare okładziny, postępując zgodnie z instrukcją montażu, co zdecydowanie zaoszczędzi czas i pieniądze.

Star.K proposal is ideal to cover all the surfaces of the bathroom in a very short time, just 5 simple steps to have a completely renovated environment. The floor installation can be dry or glued for STAR.KW only, while wall installation can be exclusively glued (STAR.KW). No need for masonry or demolition work, just cover the old surface by following the installation instructions, an operation that definitely saves time and money.



PANELE STAR.KW
COVERING STAR.KW

KLEJENIE
KLEJEM:
MAPEI ULTRABOND ECO MS 4 LVT/WALL
LUB CHIMIVER ADESIVER RE 702
INSTALLATION
WITH GLUE: MAPEI ULTRABOND ECO MS 4 LVT/WALL
OR CHIMIVER ADESIVER RE 702

PODŁOŻE DOTYCHCZASOWE
CERAMIKA - KAMIEŃ - MARMUR, KARTONGIPS,
MUR TYNKOWANY SUROWY LUB BIELONY,
PANELE DREWNIANE I POCHODNE

EXISTING SUPPORT
CERAMIC-STONE-MARBLE, PLASTERBOARD, PAINTED
WALL RAW OR WHITEWASHED, WOODEN PANELS
AND DERIVED PRODUCTS

SYSTEM WYGINANIA FOLDING

FOLDING SYSTEM

Star.K to uniwersalna podłoga technologiczna także w szczegółach. Seria ta oferuje również elementy uzupełniające, które umożliwiają doskonały i harmonijny montaż nawet w przypadku występowania takich elementów architektonicznych jak schody. Rozwiązanie o dużych walorach estetycznych, łatwe do zastosowania dzięki obróbce spodu deski, na którym znajdują się frezy pozwalające idealnie dopasować okleinę do kąta stopnia. W ten sposób panele podążają za linią schodów, pokrywając stopnie w sposób ciągły, bez potrzeby stosowania dodatkowych profili, czy wstawek.

Star.K è un pavimento tecnologico versatile anche nei dettagli. La gamma è dotata di complementi che permettono di avere una posa perfetta e coordinata anche per elementi architettonici come le scale. Una soluzione dal grande impatto estetico, facile da applicare grazie alla lavorazione sul retro delle doghe, le quali presentano una fresatura che permette al rivestimento di adattarsi perfettamente all'angolo dello scalino. In questo modo le doghe seguono il profilo della scala, avvolgendo gli scalini in modo continuo, senza bisogno di profili aggiuntivi e senza intersezioni.



UWAGA:

Ceny nie zawierają podatku VAT. Szczegóły techniczne mogą ulec zmianie bez wcześniejszego ostrzeżenia. W celu uzyskania dalszych informacji lub innych szczegółów technicznych należy skontaktować się z biurem technicznym Skema lub odwiedzić witrynę internetową Skema www.skema.eu. Tabela danych dotyczących pakowania i logistyki na stronie 38.

NOTE:

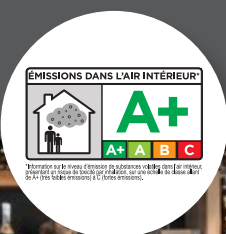
Prices do not include VAT. Technical details may be changed without any previous warning. For further information or other technical details, please contact Skema technical office or visit Skema web site www.skema.eu. Packaging and logistics data table on page 38.

MODEL FIT.LAY

SINTESY FIT.LAY to samoukładająca się, niejednorodna podłoga winylowa (LVT Luxury Vinyl Tile), która stwarza dużo przestrzeni dla kreatywności. Dzięki specyficznej strukturze podłoża, które umożliwia przyleganie paneli, można ją układać bezpośrednio, aby montaż lub demontaż przebiegł sprawnie i szybko, ale także przyklejać systemem trwałym lub półtrwałym. System montażu bez zamków (również przycięte krawędzie) umożliwia przycinanie i kształtowanie podłogi, tworzenie spersonalizowanych geometrii i łatwe komponowanie różnych dekorów. Fit.Lay jest idealna do podniesionych podłóg kontrolowanych i dużych powierzchni, i jest dostępna w dziesięciu oryginalnych dekorach: imitacji drewna, z efektem żywicy, albo plecionki typu tatami.

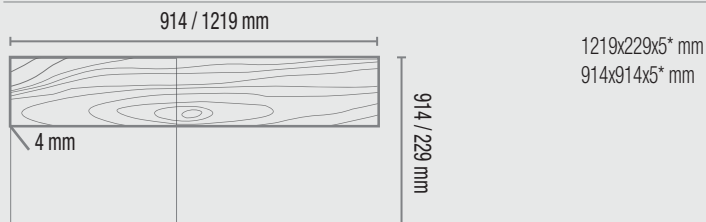
SINTESY FIT.LAY is a self-laying heterogeneous vinyl floor (LVT Luxury Vinyl Tile) that gives space to creativity. Thanks to the specific structure of the floor screed that creates adhesion with the floor, it can be placed exposed, in order to make a very quick application and its removal, as well as with permanent or semi-permanent gluing. The laying system without joints (sharp cut) allows you to cut and shape the floor, creating customized geometries and easily adding different decorative elements.

Fit.Lay is suitable for inspectable raised floors and for large surfaces and it is proposed in ten original decorative: wood effect, resin effect and tatami effect.



ABY ZAMÓWIĆ / TO ORDER

FORMAT SIZE



EURO / MQ - SQM

43,00

OPAKOWANIE PACKAGING



6 - 1,672 m²
1219x229

4 - 3,344 m²
914x914

SZTUKI - IŁOŚĆ METRÓW
KWADRATOWYCH W PACZCE
PIECES - SQUARE METERS PER BOX



84 - 140,469 m²
1219x229

34 - 113,713 m²
914x914

OPAKOWANIE - IŁOŚĆ METRÓW
KWADRATOWYCH NA PALECIE
BOX - SQUARE METERS PER PALLET

* Wyrażone wartości są zaokrąglane do milimetra. / * The values indicated are round off to the millimeter.

DO MONTAŻU FOR LAYING

PODKŁAD:
UNDERLAYER

AUTOPOSANTE COLLA RIMOVIBILE
O PERMANENTE
SELF-LAYING REMOVABLE
OR PERMANENT GLUE

PROFIL PRZYPODŁOGOWY:
SKIRTING BOARD

ESTRUSO - PVC ESPANSO

PROFILE:
PROFILE

KIT DISLIVELLO + DILATAZIONE + TERMINALE

STRUKTURA / STRUCTURE

ZAMEK
JOINT



MIKRO V-FUGA
MICRO BEVEL



SPECYFIKACJA TECHNICZNA/ TECHNICAL INFORMATION

DANE TECHNICZNE TECHNICAL DETAILS

REAKCJA NA OGIEŃ
FIRE REACTION



Bfl-s1

OGRZEWANIE PODŁOGOWE
SUITABLE FOR RADIANT HEATING



ODPOWIEDNIA
SUITABLE

WARSTWA WIERZCHNIA
WEAR LAYER



0,55 mm

OGRZEWANIE PODŁOGOWE
SUITABLE FOR RADIANT HEATING



ANTYSTATYCZNY
ANTISTATIC

WYKOŃCZENIE POWIERZCHNI
SURFACE FINISH



BARDZIEJ WZMOCNIONE
PU COATING

STRUKTURA WEWNĘTRZNA
INTERNAL STRUCTURE



WŁÓKNO SZKLANE
FIBERGLASS

KLASA UŻYTKOWA CLASS OF USE

MIESZKALNA
RESIDENTIAL



23

OBIEKTY HANDLOWE
COMMERCIAL



33

INDUSTRIALNE LEGGERO
LIGHT INDUSTRIAL



42

* Przewidzieć montaż klejony w przypadku lekkiego ruchu pojazdów.
* Provide for glued installation in the case of light vehicle traffic.



1125 **IBIZA OAK**

WOOD FINISHING



1126 **CIPRO OAK**

WOOD FINISHING



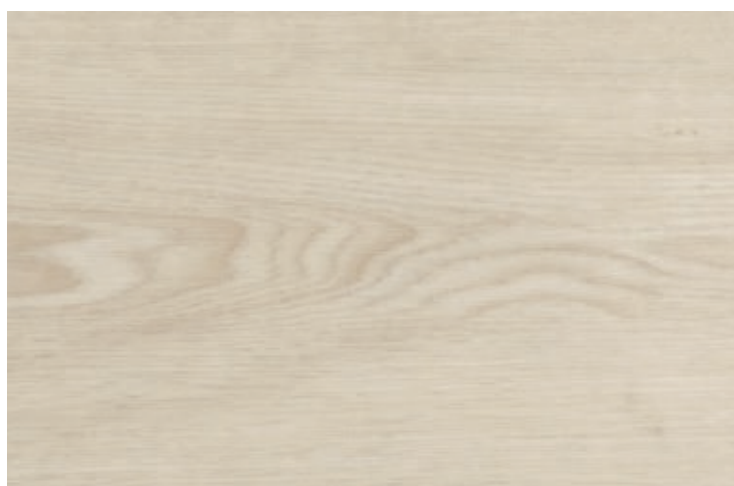
1127 **IKARIA OAK**

WOOD FINISHING



1128 **MALTA OAK**

WOOD FINISHING



1129 **SANTORINI OAK**

CROSSING FINISHING



1130 **LIGHT RESIN**

CONCRET FINISHING

1131 **MEDIUM RESIN**

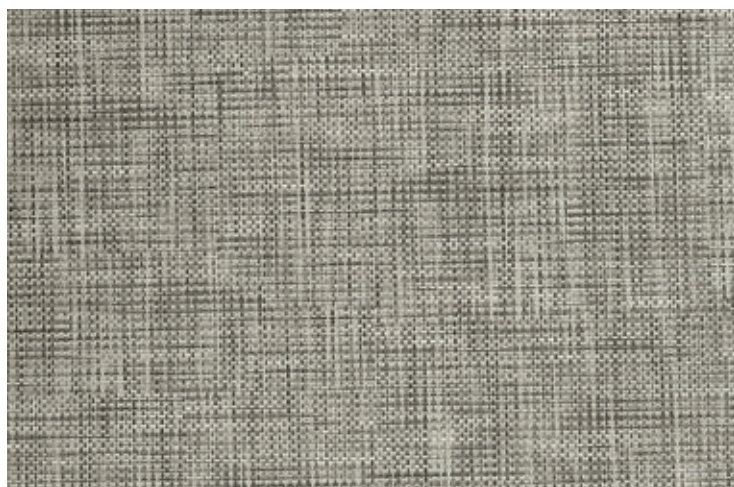
CONCRET FINISHING

1132 **TATAMI BROWN**

TEXTILE FINISHING

1133 **TATAMI COFFEE**

TEXTILE FINISHING

1134 **TATAMI GREY**

TEXTILE FINISHING

PRODUKOWANE W KRAJACH E.U.

UWAGA:

Ceny nie zawierają podatku VAT. Szczegóły techniczne mogą ulec zmianie bez wcześniejszego ostrzeżenia. W celu uzyskania dalszych informacji lub innych szczegółów technicznych należy skontaktować się z biurem technicznym Skema lub odwiedzić witrynę internetową Skema www.skema.eu. Tabela danych dotyczących pakowania i logistyki na stronie 38.

PRODUCED IN EXTRA E.U. COUNTRIES

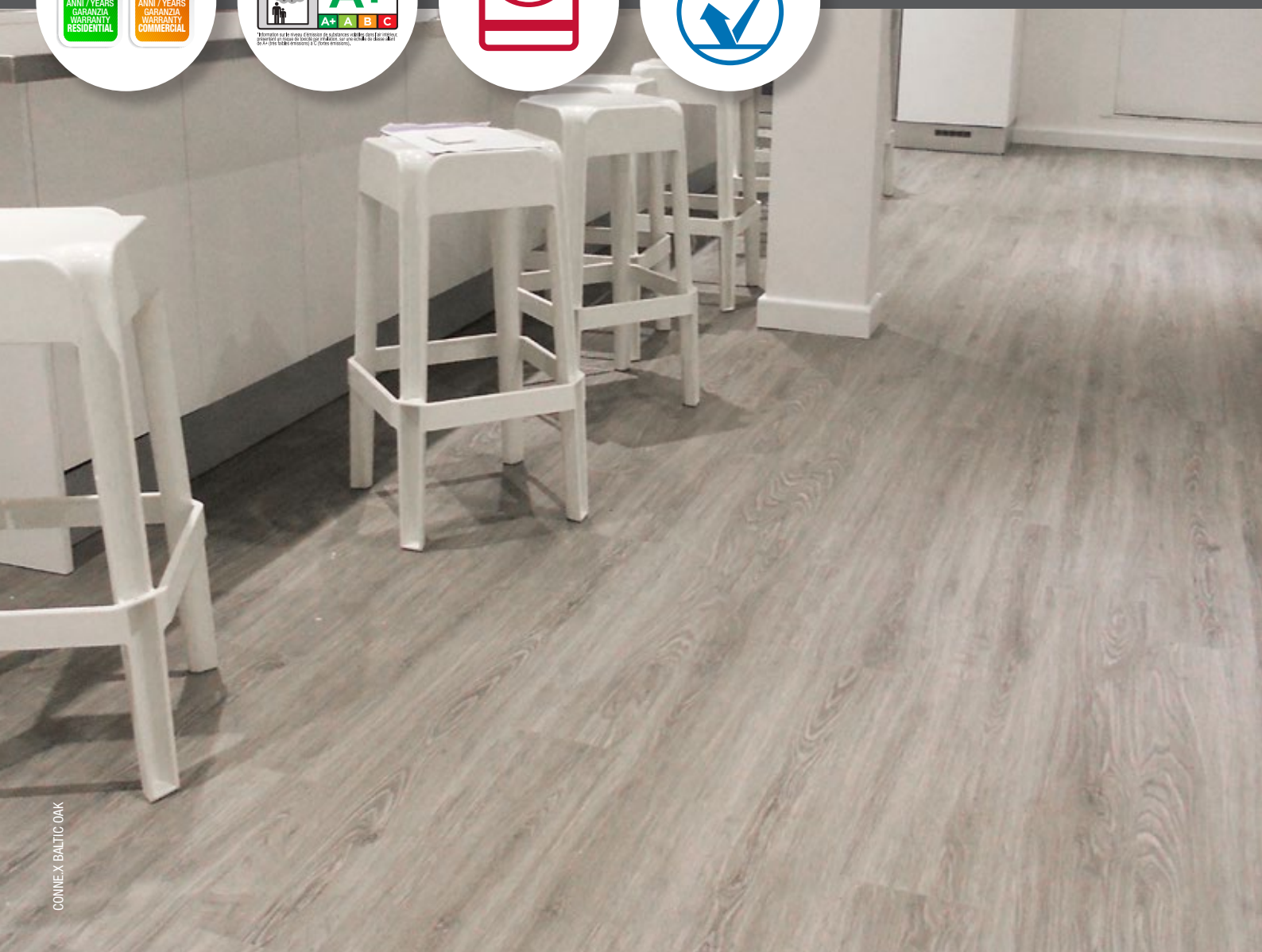
NOTE:

Prices do not include VAT. Technical details may be changed without any previous warning. For further information or other technical details, please contact Skema technical office or visit Skema web site www.skema.eu. Packaging and logistics data table on page 38.

MODEL CONNE.X

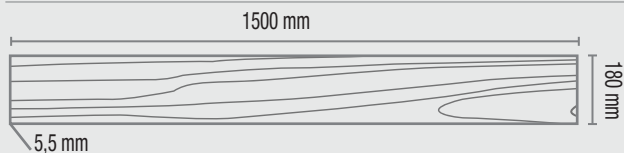
Conne.X to sztywna podłoga winylowa Skema w technologii S.P.C., składająca się z tłoczonego panelu winylowego, wypełnionego węglanem wapnia i zespolonego panelu akustycznego, wyprodukowanego przez Skema Tecnology. Jest cieńsza, ma 4,5mm grubości (+1 mm zespolonego podkładu) jest wyposażony w nową, opatentowaną blokadę VLS. Przezroczysta warstwa winylu o grubości 0,55 mm jest wzmocniona PU, co pozwala na stosowanie paneli w obiektach handlowych o dużym natężeniu ruchu (klasa 33) i ułatwia ich pielęgnację, a także wpływa na ich odporność na rozwój bakterii, przez co uzyskały także atest higieniczny, oprócz certyfikatu środowiskowego A+.

Conne.X is a rigid vinyl floor, with Skema S.P.C. technology, equipped with extruded vinyl panel charged with calcium carbonate and an integrated acoustic panel, made by Skema Tecnology. Made flexible with a reduced thickness of 4.5 mm (+1 mm preassembled underlayer) is equipped with the new patented VLS joint. The 0.55 mm transparent vinyl layer is reinforced with PU that allows its use in high traffic commercial environments (cl 33) and makes it easy to be cleaned and bacteria-proof, so that it has the sanitary and environmental A+ certification.



ABY ZAMÓWIĆ / TO ORDER

FORMAT SIZE



EURO / MQ - SQM

39,00

DOSTĘPNY Z PODŁADEM ZESPOŁONYM O GRUBOŚCI 1 -MM - WITH 1 MM PREASSEMBLED UNDERLAYER IXPE

OPAKOWANIE PACKAGING



8 - 2,16 m²

SZTUKI - IŁOŚĆ METRÓW
KWADRATOWYCH W PACZCE
PIECES - SQUARE METERS PER BOX



50 - 108 m²

OPAKOWANIE - IŁOŚĆ METRÓW
KWADRATOWYCH NA PALECIE
BOX - SQUARE METERS PER PALLET

* I valori espressi sono arrotondati al millimetro. * The values indicated are round off to the millimeter.

DO MONTAŻU FOR LAYING

PODKŁAD:
UNDERLAYER

INTEGRATO

PROFIL PRZYPODŁOGOWY:
SKIRTING BOARD

PVC ESPANSO

PROFILE:
PROFILE

ZESTAW WYRÓWNUJĄCY POZIOMY + DYLATACYJNY + ZAKOŃCZENIOWY
SPlice KIT + EXPANSION KIT + TERMINAL KIT

STRUKTURA / STRUCTURE

ZAMEK
JOINT



MIKRO V-FUGA
MICRO BEVEL



SPECYFIKACJA TECHNICZNA/ TECHNICAL INFORMATION

DANE TECHNICZNE TECHNICAL DETAILS

REAKCJA NA OGIEŃ
FIRE REACTION



Bfl-s1

OGRZEWANIE PODŁOGOWE
SUITABLE FOR RADIANT HEATING



ODPOWIEDNIA
SUITABLE

WARSTWA WIERZCHNIA
WEAR LAYER



0,55 mm

WŁAŚCIWOŚCI ANTYPOSLIZGOWE
SLIPPERINESS



DS

KLASA UŻYTKOWA CLASS OF USE

MIESZKALNA
RESIDENTIAL



23

OBIEKTY HANDLOWE
COMMERCIAL



33

PRODUKOWANE W KRAJACH E.U.

UWAGA:

Ceny nie zawierają podatku VAT. Szczegóły techniczne mogą ulec zmianie bez wcześniejszego ostrzeżenia. W celu uzyskania dalszych informacji lub innych szczegółów technicznych należy skontaktować się z biurem technicznym Skema lub odwiedzić witrynę internetową Skema www.skema.eu. Tabela danych dotyczących pakowania i logistyki na stronie 38.

PRODUCED IN EXTRA E.U. COUNTRIES

NOTE:

Prices do not include VAT. Technical details may be changed without any previous warning. For further information or other technical details, please contact Skema technical office or visit Skema web site www.skema.eu. Packaging and logistics data table on page 38.

NEW



1100 **ROVERE CRUDO**

WOOD FINISHING

NEW



1104 **ROVERE CANADESE**

WOOD FINISHING

NEW



1115 **BALTIC OAK**

WOOD FINISHING

NEW



1137 **ROVERE CONGO**

WOOD FINISHING

NEW



1138 **ROVERE BRITANNICO**

WOOD FINISHING

NEW



1139 **ROVERE NORDICO**

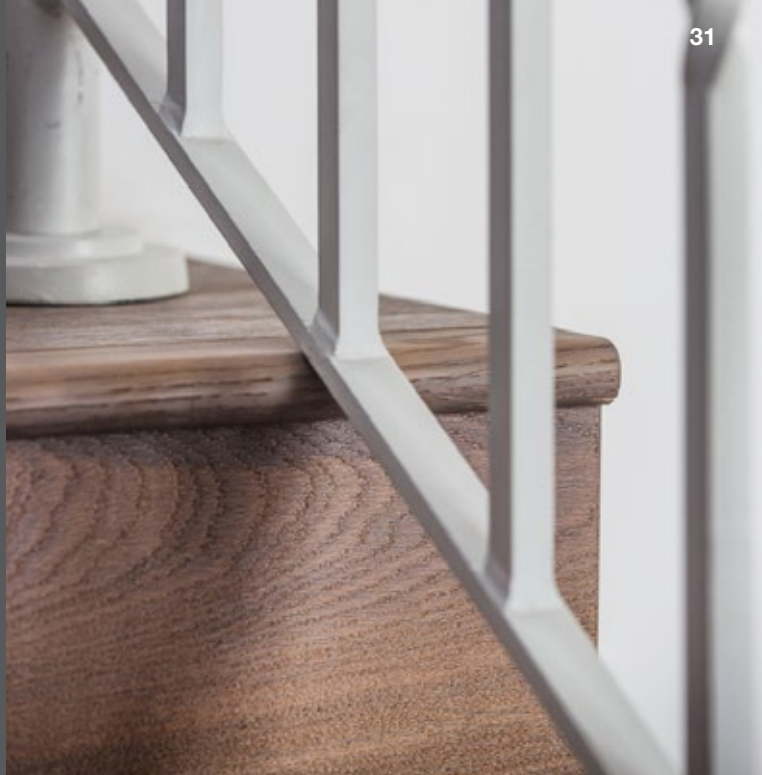
WOOD FINISHING

AKCESORIA

ACCESSORIES

Oprócz zaoferowania efektownej podłogi, Skema dostarcza też szeroką gamę akcesoriów, które dopełniają dzieła dzięki rozwiązaniom o doskonałym efekcie wizualnym. Nowa podłoga to propozycja kompletna, gdzie akcesoria, takie jak profile schodowe, listwy przypodłogowe, łączenia dylatacyjne i profile narożne, pomagają stworzyć piękną i harmonijną przestrzeń do życia. To dlatego Skema opracowała zestaw akcesoriów dedykowanych lub pasujących do wszystkich swoich kolekcji.

Skema provides you with an impressive flooring and a wide range of accessories to complete the work with solutions of striking visual impact. A new flooring provides a complete solution with accessories, such as matching stair noses, skirting boards, expansion joints and L-shaped profiles, that contribute to create a pleasant and harmonious living environment. Precisely for this reason, Skema designed accessory lines that can be matched or combined with all Skema collections.



SPIS TREŚCI

CONTENTS

	PAG
 DEKORACYJNE LISTWY PRZYPODŁOGOWE DRUKOWANE SKIRTING BOARD DIGITAL PRINTING	32 - 33
 PROFILE PROFILES	34 - 36
 INNE OTHER	37
 ARTYKUŁY DO CZYSZCZENIA I KONSERWACJI CLEANING AND MAINTENANCE PRODUCTS	37

LISTWY DEKORACYJNE Z DESENIAMI DRUKOWANYMI CYFROWO

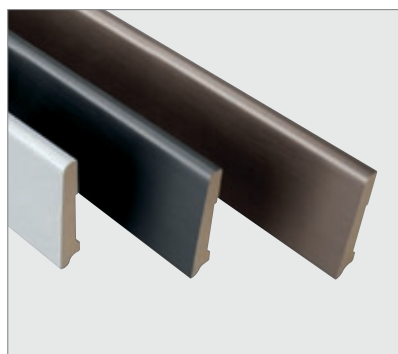
SKIRTING BOARD DIGITAL PRINTING

Skema to nie tylko podłogi, ale także cały dostosowany do niej system. Dlatego też światło dzienne ujrzał cały asortyment listew przypodłogowych i odpowiednich profili, uzyskanych dzięki nowoczesnym technologiom cyfrowym. Oferujemy różne rozmiary i grubości powstałe w jednym tylko celu: wykończenia podłogi elementami dorównującymi jej samej i aranżacji pomieszczenia, bez konieczności stosowania rozwiązań kompromisowych.

Skema is not only flooring but also a coordinated system that offers a complete collection of coordinate skirting boards and profiles realized with the modern digital technology. More dimensions and thicknesses for completing the flooring with accessories matching with the flooring and the furniture.

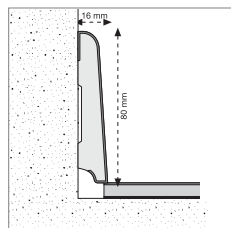


LISTWA PRZYPODŁOGOWA TREND METAL* TREND SKIRTING BOARD METAL



Listwa przypodłogowa Trend - Metal (wysokość 80mm, szerokość podstawy 16 mm) posiada metaliczne zdobienia i idealnie nadaje się do nowoczesnych, wytwornych podłóg.

* rozmiar 2200 mm dostępny do wyczerpania zapasów.



The Trend – Metal skirting board (80 mm of height and 16 mm of base) is available in metal decors matching with the design floorings.

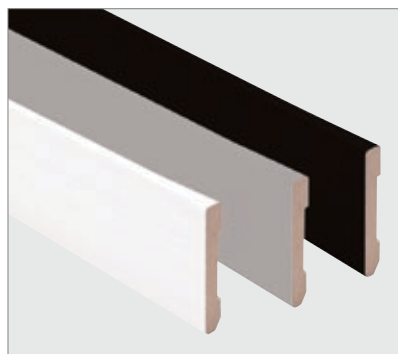
* the 2200 mm size is supplied while stock lasts.

H. 80
WYMIARY - SIZE
2200*/2400x80x16 mm

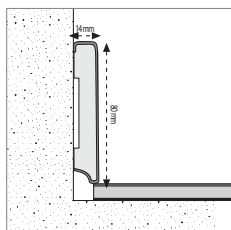
OPIS DESCRIPTION	OPAKOWANIE PACKAGING	EURO ML/LM
METALOWYCH - METAL	5 sztuk / pcs - 11/12 mb	9,90
DEKORY LISTWY - COLOURS AVAILABLE: ALUMINIUM METALICZNY, BRĄZ METALICZNY, CARBON METALICZNY ALUMINIUM METAL, BRONZE METAL, CARBON METAL		

*PRODUKT WYCOFYWANY Z OFERTY - DISMISSING ITEM

LISTWA PRZYPODŁOGOWA TIME TIME SKIRTING BOARD



Listwa przypodłogowa wykonana z HDF z modnymi deseniami i z porowatym wykończeniem. Zalecana do stosowania w dużych pomieszczeniach, zarówno ze względu na wrażenia estetyczne (wysokość aż 80 mm), jak i funkcjonalność (nieco szersza przy podstawie - 14 mm, co pozwala pozostawić więcej miejsca przy krawędziach, pomiędzy podłogą a ścianą).



HDF skirting board with trendy modern design decors. It is suitable for large environments for its aesthetic impact (80 mm of height) and functionality (the large base of 14 mm allows more dilatation space between floors and walls).

H. 80
WYMIARY - SIZE
2400x80x14 mm

OPIS DESCRIPTION	OPAKOWANIE PACKAGING	EURO ML/LM
TRENDY - TRENDY	5 sztuk / pcs - 12 mb	5,40
DEKORY LISTWY - COLOURS AVAILABLE: BIAŁY MATOWY I Z POLYSKIEM, CZARNY MATOWY, JASNOSZARY, ŚREDNIO SZARY, CIEMNOSZARY, BEŻOWY, KOŚĆ SŁONIOWA MATT AND GLOSSY WHITE, MATT BLACK, LIGHT GRAY, MEDIUM GRAY, DARK GRAY, BEIGE, AVORY		

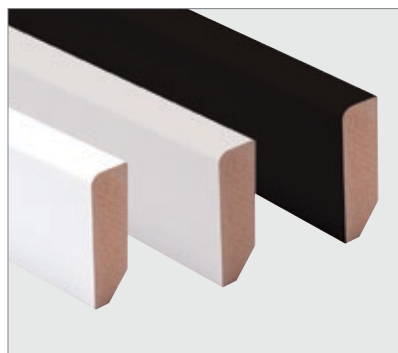
UWAGA:

Ceny nie zawierają podatku VAT. Szczegóły techniczne mogą ulec zmianie bez wcześniejszego ostrzeżenia. W celu uzyskania dalszych informacji lub innych szczegółów technicznych należy skontaktować się z biurem technicznym Skema lub odwiedzić witrynę internetową Skema www.skema.eu. Tabela danych dotyczących pakowania i logistyki na stronie 38.

NOTE:

Prices do not include VAT. Technical details may be changed without any previous warning. For further information or other technical details, please contact Skema technical office or visit Skema web site www.skema.eu. Packaging and logistics data table on page 38.

LISTWA PRZYPDŁOGOWA LOOK LOOK SKIRTING BOARD

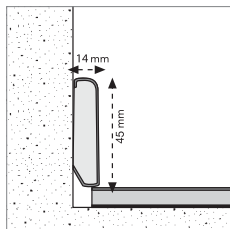


Listwa przypodłogowa wykonana z HDF z modnymi deseniami o nowoczesnym wzornictwie oraz porowatym wykończeniem. Przeznaczona zarówno do przestrzeni publicznych, jak i prywatnych, które wymagają odpowiednich walorów estetycznych i użytkowych. Ma mniejszą wysokość : 45mm oraz 14 mm przy podstawie.

* rozmiar 2200 mm dostępny do wyczerpania zapasów.

HDF skirting board with trendy modern design and pore finishing. It's developed for both public and private environments requiring the maximum aesthetic and technical performance. It's in fact characterized by a lower height of 45 mm and base of 14 mm.

* the 2200 mm size is supplied while stock lasts



OPIS DESCRIPTION	OPAKOWANIE PACKAGING	EURO ML/LM
TRENDY - TRENDY	5 sztuk / pcs - 12 mb	3,90
DEKORY LISTWY - COLOURS AVAILABLE: BIAŁY MATOWY I Z POLYSKIEM, CZARNY MATOWY, JASNOSZARY, ŚREDNIO SZARY, CIEMNOSZARY, BEŻOWY, KOŚĆ SŁONIOWA MATT AND GLOSSY WHITE, MATT BLACK, LIGHT GRAY, MEDIUM GRAY, DARK GRAY, BEIGE, AVORY		
METALOWYCH - METAL	5 sztuk / pcs - 11/12 mb	9,90
DEKORY LISTWY - COLOURS AVAILABLE: ALUMINIUM , BRĄZ, CARBON METALICZNY / ALUMINIUM, BRONZE, CARBON METAL		

LISTWA PRZYPDŁOGOWA Z PVC EXPANDED PVC SKIRTING BOARD



Listwa przypodłogowa z porowatego PVC, nadająca się do kolekcji Sintesy Fit.lay, Star.k, Star.kr e Conne.x. Odporna na wilgoć .

Expanded PVC skirting board resistant to humidity matching with Sintesy Fit.lay, Star.k, Star.kr e Conne.x.

OPIS DESCRIPTION	OPAKOWANIE PACKAGING	EURO ML/LM
PASUJE DO KOLEKCJI: - MATCHING WITH LINES: FIT.LAY - STAR.K - STAR.KR - CONNE.X	5 sztuk / pcs - 12 mb	7,00
TRENDY - TRENDY	5 sztuk / pcs - 12 mb	7,00
DEKORY LISTWY - COLOURS AVAILABLE: BIAŁO (RAL 9003 E 9010), CZARNY, ALUMINIUM (RAL 9006) WHITE (RAL 9003 AND 9010) BLACK, ALUMINIUM (RAL 9006)		

LISTWA PRZYPDŁOGOWA PVC TŁOCZONA PVC EXTRUDED SKIRTING BOARD



Listwa przypodłogowa z PVC, tłoczona, pasująca do kolekcji Sintesy Fit.lay. Odporna na wilgoć .
UWAGA: Montować z odpowiednimi zakończeniami z PVC.

PVC extruded skirting board resistant to humidity matching with Sintesy Fit.lay.
WARNING: install with the appropriate PVC terminals.

OPIS DESCRIPTION	OPAKOWANIE PACKAGING	EURO ML/LM
PASUJE DO KOLEKCJI: - MATCHING WITH LINES: FIT.LAY	5 sztuk / pcs - 12 mb	6,60
DI TENDENZA - TRENDY	5 sztuk / pcs - 12 mb	6,60
DEKORY LISTWY - COLOURS AVAILABLE: BIAŁO-CZARNY WHITE, BLACK		

*PRODUKT WYCOFYWANY Z OFERTY - DISMISSING ITEM

ZAKOŃCZENIA DO LISTWY PRZYPDŁOGOWEJ Z PVC PVC SKIRTING BOARDS TERMINALS



Zakończenia z PVC do listew przypodłogowych do kolekcji Sintesy.

PVC terminals for PVC skirting boards that can be combined with the Sintesy collections.

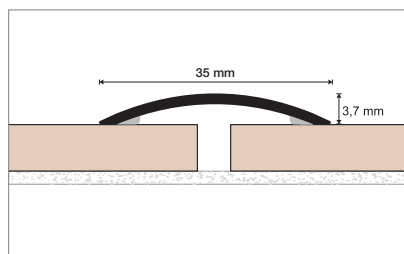
OPIS DESCRIPTION	OPAKOWANIE PACKAGING	EURO CF/PKG	OPAKOWANIE PACKAGING	EURO CF/PKG
NAROŻNIKI ZEWNĘTRZNE - EXTERNAL CORNER TERMINALS	10 sztuk / pcs	€ 20,50	50 sztuk / pcs	€ 66,00
NAROŻNIKI WEWNĘTRZNE - INTERNAL CORNER TERMINALS	10 sztuk / pcs	€ 20,50	50 sztuk / pcs	€ 66,00
ZAKOŃCZENIA PRAWY - RIGHT TERMINALS	10 sztuk / pcs	€ 20,50	50 sztuk / pcs	€ 66,00
ZAKOŃCZENIA LEWE - LEFT TERMINALS	10 sztuk / pcs	€ 20,50	50 sztuk / pcs	€ 66,00
ZAKOŃCZENIA ŁĄCZNIKOWE - JUNCTION TERMINALS	10 sztuk / pcs	€ 20,50	50 sztuk / pcs	€ 66,00
DEKORY LISTWY - COLOURS AVAILABLE: BIAŁY, BEŻOWY, BEŻOWO-BRAZOWY, SZARY, CZARNY, POMARAŃCZOWO-BRAZOWY, DĄB WHITE, BEIGE, BEIGE BROWN, GRAY, BLACK, ORANGE BROWN, OAK				

WYMIARY - SIZE 50x10 mm

PROFILI PROFILES

Podobnie jak przy listwach przypodłogowych, również w przypadku profili stworzonych specjalnie dla technologii podłóg pływających, system Skema jest uzupełniony o elementy kompensujące różnicę poziomów, maskujące dylatację, wykończające witrynę sklepową, czy schody. Do każdej strefy przeznaczony jest odpowiedni profil, czy to metalizowany, czy drukowany cyfrowo, w zależności od grubości i funkcji.

As for skirting boards, Skema system is completed by profiles studied for the floating installation of the flooring. Elements needed as splice profiles, expansion joints, for edging a shop window or a stair. Every area with its proper profile, both in metal and coordinated with digital technology, for all thicknesses and purposes.

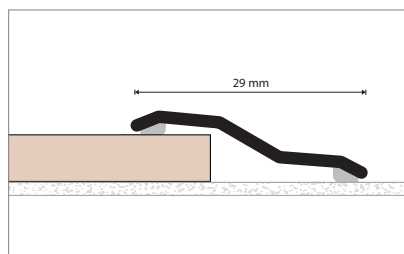


PROFIL DYLATACYJNY SINTESY SINTESY EXPANSION JOINT

Aluminiowy profil dylatacyjny anodowany, srebrny, wstępnie podklejony.

Silver anodized adhesive expansion joint.

OPIS DESCRIPTION	WYMIARY SIZE	EURO ML/LM
ANODOWANE SREBRO / ANODIZED SILVER	2700x35 mm	8,30

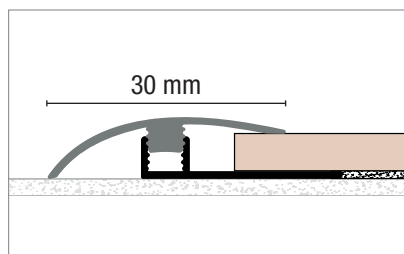


PROFIL WYRÓWNUJĄCY POZIOMY SINTESY SPLICE PROFILE

Profil aluminiowy anodowany do wyrównania poziomów, srebrny wstępnie klejony, do podłóg o grubości od 4 do 6 mm.

Silver anodized adhesive splice profile for floorings with thickness from 4 to 6 mm.

OPIS DESCRIPTION	WYMIARY SIZE	GRUBOŚĆ PODŁOGI THICK FLOORING	EURO ML/LM
ANODOWANE SREBRO / ALUMINUM SILVER	2700x29 mm	4>6 mm	8,50

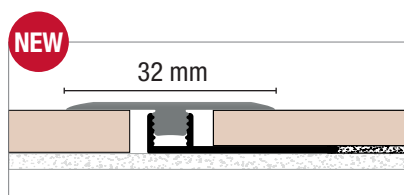


ZESTAW WYRÓWNUJĄCY POZIOMY od 5 do 7 mm SPLICE KIT from 5 to 7 mm

Zestaw aluminiowy do wyrównania poziomów do podłóg o grubości od 5 do 7 mm, z wpustem z PVC.

Aluminum splice kit for floorings with thickness from 5 to 7 mm and PVC female base.

OPIS DESCRIPTION	WYMIARY SIZE	GRUBOŚĆ PODŁOGI THICK FLOORING	EURO ML/LM
ANODOWANE SREBRO / ANODIZED SILVER	2700x30 mm	5>7 mm	10,80

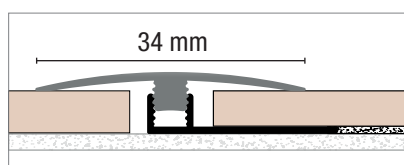


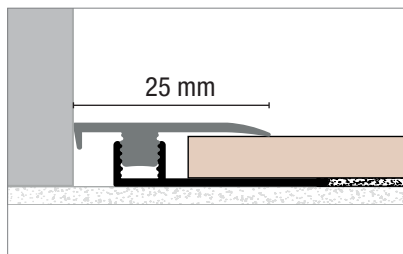
ZESTAW DYLATACYJNY od 5 do 7 mm EXPANSION KIT from 5 to 7 mm

Aluminiowy zestaw dylatacyjny do podłóg o grubości od 5 do 7 mm, z wpustem z PVC.

Aluminum expansion kit for floorings with thickness from 5 to 7 mm and PVC female base.

OPIS DESCRIPTION	KSZTAŁT SHAPE	WYMIARY SIZE	GRUBOŚĆ PODŁOGI THICK FLOORING	EURO ML/LM
NEW ANODOWANE SREBRO / ANODIZED SILVER	PIANA / FLAT	2700x32 mm	5>7 mm	10,80
ANODOWANE SREBRO / ANODIZED SILVER	ZAOKRĄGLONY / ROUNDED	2700x34 mm	5>7 mm	10,80
ABBINATO STAR.K-STAR.KR-CONNE.X / MATCHING STAR.K-STAR.KR-CONNE.X	ZAOKRĄGLONY / ROUNDED	2700x34 mm	5>7 mm	18,90



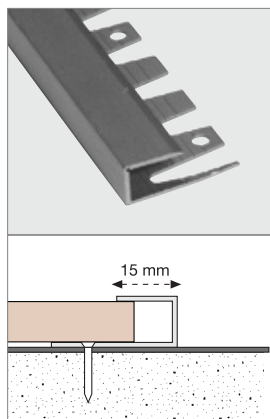


ZESTAW ZAKOŃCZENIOWY od 4 mm do 6,5 mm TERMINAL KIT from 4 to 6,5 mm

Aluminiowy zestaw zakończeniowy do podłóg o grubości od 4 do 6,5 mm, z wpustem z PVC.

Aluminum expansion kit for floorings with thickness from 4 to 6,5 mm and PVC female base.

OPIS DESCRIPTION	WYMIARY SIZE	GRUBOŚĆ PODŁOGI THICK FLOORING	EURO ML/LM
ARGENTO ANODIZZATO / ANODIZED SILVER	2700x25 mm	4>6,5 mm	10,80

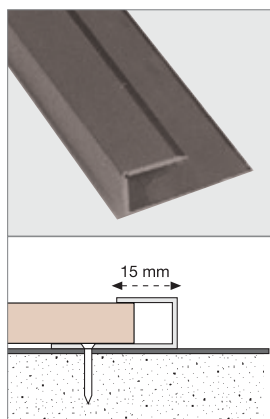


PROFIL KRAWĘDZIOWY GIĘTY CURVABLE BORDER PROFILE

Profil aluminiowy tłoczony gięty, przeznaczony do krawędzi na obwodzie podłogi.

Extruded curvable aluminium profile for perimeter edging for floorings.

OPIS DESCRIPTION	GRUBOŚĆ THICKNESS	WYMIARY SIZE	EURO ML/LM
SREBRO - SILVER	7 mm	2700x15x7 mm	10,90

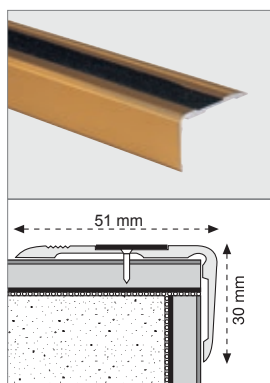


PROFIL KRAWĘDZIOWY BORDER PROFILE

Profil aluminiowy tłoczony, przeznaczony do krawędzi biegnących po obwodzie podłogi.

Extruded aluminium profile for perimeter edging for floorings.

OPIS DESCRIPTION	GRUBOŚĆ THICKNESS	WYMIARY SIZE	EURO ML/LM
SREBRO - SILVER	5 mm	2700x15x5 mm	8,90
SREBRO - SILVER	6 mm	2700x15x6 mm	9,10
SREBRO - SILVER	7 mm	2700x15x7 mm	9,20



KĄTOWNIK SCHODOWY ANTYPOŚLIZGOWY, Z ALUMINIUM NO-SLIP STAIR PROTECTOR

Polecany do obiektów użyteczności publicznej i powierzchni handlowych. Pozwala zamaskować łączenie między podstopniem a stopniem schodów, posiada antypoślizgową powierzchnię. Kątownik metalowy należy zawsze zakupić wraz z samoprzylepnym elementem antypoślizgowym.

Recommended for public and commercial areas. It allows you to cover the space between the riser and the tread of a stair with a non-slip surface.

Always purchase the metal stair guard together with the self-adhesive non slip strip.

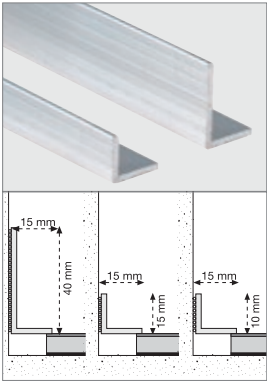
OPIS DESCRIPTION	WYMIARY SIZE	EURO ML/LM
ANODOWANE ŻŁOTO - ANODIZED GOLD	3400x51x30 mm	19,90
ANODOWANE SREBRO, ANODOWANY BRĄZ - ANODIZED SILVER, ANODIZED BRONZE	3400x51x30 mm	19,90
SAMOPRZYLEPNY ELEMENT ANTYPOŚLIZGOWY - SELF-ADHESIVE NON-SLIP STRIP	ROLKA / ROLL - 18 ml / lm	3,90

UWAGA:

Ceny nie zawierają podatku VAT. Szczegóły techniczne mogą ulec zmianie bez wcześniejszego ostrzeżenia. W celu uzyskania dalszych informacji lub innych szczegółów technicznych należy skontaktować się z biurem technicznym Skema lub odwiedzić witrynę internetową Skema www.skema.eu. Tabela danych dotyczących pakowania i logistyki na stronie 38.

NOTE:

Prices do not include VAT. Technical details may be changed without any previous warning. For further information or other technical details, please contact Skema technical office or visit Skema web site www.skema.eu. Packaging and logistics data table on page 38.



KATOWNIK ALUMINIOWY W "L" L-SHAPED ALUMINIUM CORNER ELEMENT

Profil wykonany z aluminium, przeznaczony do wykończenia łączeń ze ścianą.
Dostępne wysokości: 40 mm, 15 mm i 10 mm .

Aluminium profile for finishing the connections with walls.
Available in 40 mm, 15 mm and 10 mm heights.

OPIS DESCRIPTION	GRUBOŚĆ THICKNESS	WYSOKOŚĆ HEIGHT	WYMIARY SIZE	EURO ML/LM
SREBRO - SILVER	1,0 mm	10 mm	2000/3000x15x10 mm	3,70
SREBRO / BRAZ - SILVER / BRONZE	1,5 mm	15 mm	1988/2000x15x15 mm	4,90
SREBRO / BRAZ - SILVER / BRONZE	2,0 mm	40 mm	1988/2000x15x40 mm	7,90



PROFIL SCHODOWY SINTESY SINTESY STAIR PROFILE

Profil schodowy wykonany z aluminium anodowanego , potrzebny przy wykładaniu stopni schodów takimi samymi panelami jak podłoga.

Silver anodized aluminum profile to cover the steps with the same planks used for the flooring.

OPIS DESCRIPTION	PODŁOGI FLOORING	GRUBOŚĆ THICKNESS	OPAKOWANIE PACKAGING	EURO ML/LM
PROFILO SCALA - STAIR PROFILE	FIT.LAY, STAR.K, STAR.KR, CONNE.X	6 mm	1 sztuk/pcs - 2,70 m/lm	11,00



NEW PROFILE DO STAR.KW PROFILE STAR.KW

Profil aluminiowy anodowany, srebrny, do montażu STAR.KW .

Silver anodized aluminum profile for STAR.KW installations.

OPIS DESCRIPTION	PODŁOGI FLOORING	GRUBOŚĆ THICKNESS	OPAKOWANIE PACKAGING	EURO ML/LM
PROFILO COMPLETAMENTO	STAR.KW	4,5 mm	1 sztuk/pcs - 2,70 m/lm	6,50
PROFILO SPIGOLO QUADRO	STAR.KW	4,5 mm	1 sztuk/pcs - 2,70 m/lm	7,90
PROFILO SPIGOLO TONDO *	STAR.KW	4,5 mm	1 sztuk/pcs - 2,70 m/lm	7,60
PROFILO SPIGOLO A Y	STAR.KW	4,5 mm	1 sztuk/pcs - 2,70 m/lm	6,20

*** PROFIL KRAWĘDZIOWY ZAOKRĄGLONY DOSTĘPNY TYLKO NA ZAMÓWIENIE / ROUND EDGE PROFILE ONLY ON ORDER**



NEW SYSTEM FOLDING FOLDING SYSTEM

DO STOPNI SCHODOWYCH STAR.K I KRAWĘDZI ŚCIENNYCH STAR.KW.

Rozwiązanie łatwe do wykonania, gdyż od spodu paneli znajdują się frezy, pozwalające idealnie dopasować okładzinę do kąta stopnia. W ten sposób panele podążają za kształtem schodów, bez potrzeby stosowania dodatkowych profili, czy wstawek.

FOR STAR.K STEPS AND STAR.KW WALL CORNERS.

A solution easy to apply, the planks have a milling on the back that allows the covering to adapt itself to the corner of the step. In this way the planks follow the profile of the staircase without the need for additional profiles and without intersections.



CELEM UZYSKANIA DODATKOWYCH INFORMACJI NALEŻY SKONTAKTOWAĆ SIĘ Z NASZYM DZIAŁEM HANDLOWYM.
FOR FURTHER INFORMATION CONTACT SKEMA SALES DEPARTMENT.

UWAGA:
Ceny nie zawierają podatku VAT. Szczegóły techniczne mogą ulec zmianie bez wcześniejszego ostrzeżenia. W celu uzyskania dalszych informacji lub innych szczegółów technicznych należy skontaktować się z biurem technicznym Skema lub odwiedzić witrynę internetową Skema www.skema.eu. Tabela danych dotyczących pakowania i logistyki na stronie 38.

NOTE:
Prices do not include VAT. Technical details may be changed without any previous warning. For further information or other technical details, please contact Skema technical office or visit Skema web site www.skema.eu. Packaging and logistics data table on page 38.

ARKUSZ PAROIZOLACYJNY BN

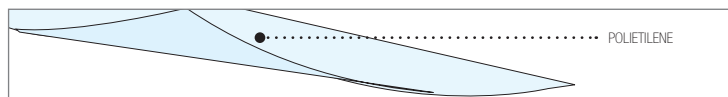
BN MOISTURE BARRIER

**0,93
G/CM³**

Arkusz polietylenowy współwytłaczany, o grubości 100 mikronów i gęstości 0,93 g/cm³. Posiada niską przepuszczalność pary (1,5 g/m²/24 h)



Coextruded polyethylene film, 100 micron thickness, density 0.93 g/cm³. Low moisture permeability (1,5 g/m²/24 h).



GĘSTOŚĆ - DENSITY	0,93 G/CM ³
SD	> 75m

OPIS DESCRIPTION	GRUBOŚĆ THICKNESS	SZEROKOŚĆ WIDTH	EURO M ²
ROLKA 30 / 60 m ² - 30 / 60 m ² ROLL	100 µm	1200 mm	1,40
ROLKA 120 m ² - 120 m ² ROLL	100 µm	1200 mm	1,35



COLLA ISOCOLL 6307 BEIGE PER BATTISCOPA PVC ESPANSO

GLUE ISOCOLL 6307 BEIGE FOR EXPANDED PVC SKIRTING BOARDS

Colla poliuretanica monocomponente per un ottimo fissaggio del battiscopa in PVC espanso su diverse superfici.

Single component polyurethane adhesive for excellent fastening of expanded PVC skirting board on different surfaces.

OPIS DESCRIPTION	EURO SZTUK/PCS
BUTELKA 310 ML - BOTTLE 310 ML	12,50



ŚRODKI DO MYCIA, UTRZYMANIA HIGIENY I DEZYNFEKCJI

CLEANING, SANITIZATION AND DECONTAMINATION PRODUCTS

Przeznaczone do podłóg Sistema Living i Sintesy.

Dedicated to Sistema Living and Sintesy floors.

OPIS DESCRIPTION	EURO PZ/PCS
SANTOTAL BUTELKA 1-LITROWA - PŁYN DEZYNFEKUJĄCY BOTTLE 1 LITER - DECONTAMINATION DETERGENT	8,00

UWAGA: STOSOWAĆ PO UMYCIU PODŁOGI PŁYNEM PULISYSTEM

ATTENTION: TO BE USED AFTER WASHING THE SURFACES WITH THE PULISYSTEM PRODUCT

OPIS DESCRIPTION	EURO PZ/PCS
PULISYSTEM BUTELKA 1-LITROWA - PŁYN ANTYBAKTERYJNY BOTTLE 1 LITER - SANITIZING DETERGENT	10,50

OPIS DESCRIPTION	EURO PZ/PCS
MULTILAYER CLEANER BUTELKA 1 LITROWA - DETERGENT ANTYSTATYCZNY BOTTLE 1 LITER - ANTI-STATIC DETERGENT FLOORING	15,50

UWAGA:

Ceny nie zawierają podatku VAT. Szczegóły techniczne mogą ulec zmianie bez wcześniejszego ostrzeżenia. W celu uzyskania dalszych informacji lub innych szczegółów technicznych należy skontaktować się z biurem technicznym Skema lub odwiedzić witrynę internetową Skema www.skema.eu. Tabela danych dotyczących pakowania i logistyki na stronie 38.

NOTE:

Prices do not include VAT. Technical details may be changed without any previous warning. For further information or other technical details, please contact Skema technical office or visit Skema web site www.skema.eu. Packaging and logistics data table on page 38.

DANE LOGISTYCZNE

LOGISTICS DATA TABLE

	Wymiary dimension	Sztuk / opakowanie Pcs/Box	m ² / opakowanie Sqm per box	Wymiary opakowania Box dimensions	Waga opakowania Box Weight	ilość opakowań na palecie Boxes per pallet	m ² / paleta Sqm per pallet	Wymiary palety Pallet dimensions	Waga / m2 Weight per sqm	Waga palety Pallet Weight
	mm	n	mq sqm	mm	kg	n	mq sqm	mm	kg	kg
SINTESY										
STAR.K	1829x218x6	4	1,594	1860x240x30	16,3	68	108,440	1900x980x650	10,23	1120
STAR.K	914x457x6	6	2,508	940x480x40	21,1	40	100,335	970x980x1000	10,01	1015
STAR.KR	1500x220x6	6	1,980	1531x242x30	20,26	56	110,880	1570x988x435	10,23	1147
STAR.KW	914x457x4	6	2,508	940x480x28	/	26	65,218	970x980x379	/	/
STAR.KW	1210x457x4	5	2,766	/	/	40	110,642	/	7,72	946
FIT.LAY	1219x229x5	6	1,672	1255x240x35	15,7	84	140,469	1250x985x900	9,35	1330
FIT.LAY	914x914x5	4	3,344	925x925x25	32,4	34	113,713	950x990x970	9,68	1115
CONNE.X	1500x220x4,5	8	2,16	/	19,10	50	108	/	8,84	990

Dane techniczne mogą ulec zmianie bez powiadomienia / Technical details may be changed without any previous warning



Eskpozytory SKEMA

Aby jak najlepiej wyeksponować całą gamę produktów w showroomie, Skema oferuje specjalną, ekskluzywną przestrzeń, stworzoną z modułów projektu Skematheca. To szereg spójnych ze sobą ekspozytorów o eleganckim design, sygnowanych przez architekta Franco Driusso. Zaprojektowane zostały po to, aby móc cieszyć się doświadczeniem całkowitego zanurzenia w świat produktów Skema: w ich klimat, desenie, faktury i głębię powierzchni, aby w optymalnych warunkach znaleźć inspirację i stworzyć swój własny styl.

In order to present in the best possible way the whole range of products inside the showrooms, Skema proposes a dedicated and exclusive space, realized with the modules of the Skematheca project. A series of display systems coordinated with each other, with an elegant design, made by architect Franco Driusso. Designed to enjoy a full experience in the Skema's world: with moods, designs, textures and depth of the surfaces, so that you can find inspiration and create your own style.



Ekspozytor **Sintesy**

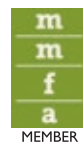
Składa się ze stojaka z lakierowanej płyty MDF z metalową ramą, posiada 16 + 16 miejsc każdy.

Zawiera kompletne kolekcje:
STAR.K LEGNI
STAR.K DESIGN

SKEMA®



The mark of
responsible forestry
FSC® C117007



SKEMA®

SKEMA SRL
ITALY

T +39 0422 858511
skema.eu - info@skema.eu

